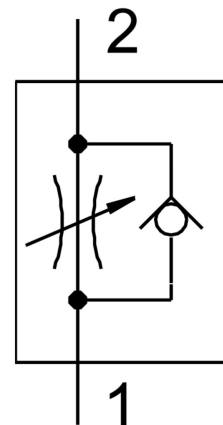


## Drosel de cale GR-1/4

Numar piesa: 2101

FESTO



## Fisa de date

Caracteristica	Valoare
Funcție de ventil	Funcția de revenire a droselului
Conector pneumatic 1	G1/4
Conexiune pneumatica 2	G1/4
Element de reglare	Surub moletat
Tipul de montare	Instalarea liniei
Debitul nominal normal in directia de strangulare	370 l/min
Debit nominal normal in sens antiretur	150 l/min
Presiune de lucru	0.5 bar...10 bar
Temperatura ambianta	-20 °C...75 °C
Material carcasa	Aliaj de aluminiu forjat
Protectie la explozie	Respectati informatiile din certificat Zona 1 (ATEX) Zona 2 (ATEX) Zona 21 (ATEX) Zona 22 (ATEX)
Pozitie de instalare	orice
Debit normal in directia de acceleratie 0,6->0 MPa (6->0 bari, 87->0 psi)	570 l/min
Debit normal in sens antiretur 0,6->0 MPa (6->0 bar, 87->0 psi)	340 l/min
Mediu de operare	Aer comprimat conform ISO 8573-1:2010 [7:-:-]
Nota referitoare la mediul de lucru/comanda	Posibilitatea operarii cu ulei (necesar pentru operare ulterioara)
Conformitatea LABS	VDMA24364-B1/B2-L
Temperatura medie	-20 °C...75 °C
Greutate produs	80 g
Nota privind materialele	Conform RoHS
Material garnituri	NBR

Caracteristica	Valoare
Material surub de reglare	Otel galvanizat