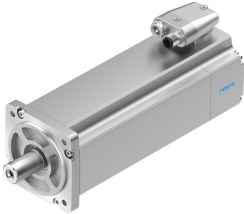


Servomotor EMME-AS-80-M-LS-ASB

Numar piesa: 2093170

FESTO



Fisa de date

Caracteristica	Valoare
Temperatura ambianta	-10 °C...40 °C
Temperatura de depozitare	-20 °C...70 °C
Umiditate relativa	0 - 90 %
Conform cu standardul	IEC 60034
Clasa de protectie a izolatiei	F
Clasa de proiectare in conformitate cu EN 60034-1	S1
Tip de protectie	IP21
Tehnologie de conectare electrica	Stecher
Nota privind materialele	Conform RoHS
Clasa de rezistenta la coroziune KBK	0 - nu este afectat de coroziune
Conformitatea LABS	VDMA24364 zona III
Autorizare	RCM Mark c UL us - recunoscut (OL)
Marca CE (consultati Declaratia de conformitate)	conform Directivei UE privind CEM conform Directivei UE privind joasa tensiune conform directivei RoHS a UE
Marca UKCA (consultati Declaratia de conformitate)	conform reglementarilor UK privind EMC conform reglementarilor RoHS din UK conform reglementarilor UK privind echipamentele electrice
Tensiune nominala de functionare CC	360 V
Tensiune nominala CA	360 V
Tip de comutare infasurare	Stea, interior
Numarul de perechi de pini	3
Cuplu de stationare	3.5 Nm
Cuplu nominal	3.2 Nm
Cuplu maxim	14 Nm
Viteza nominala	3000 1/min
Turatie max.	4627 1/min
Putere nominala motor	1000 W
Curent continuu de stationare	3.9 A
Curent nominal motor	3.7 A
Curent de varf	15.6 A
Constanta motorului	0.865 000039

Caracteristica	Valoare
Tensiune constanta faza-faza	55 YUR
Rezistenta infasurari faza-faza	2.8 Ohm
Inductanta infasurarii faza-faza	7.43 000042
Momentul de inertie total de iesire	2.2 000018
Greutate produs	4350 g
Sarcina axiala admisa a arborelui	72 N
Sarcina radiala admisibila a arborelui	360 N
Traductor de pozitie a rotorului	Encoder absolut, single turn
Interfata senzorului de pozitie a rotorului	HIPERFACE®
Traductor de pozitie a rotorului principiu de masurare	capacitiv
Perioade sinusoidale/cosinusoidale traductor de pozitie a rotorului pe rotatie	16
Rezolutie standard a traductorului de pozitie a rotorului	12 BIT
Precizie unghiulara tipica a traductorului de pozitie a rotorului	20 000040
Cuplu de mentinere a franei	4.5 Nm
Tensiune de functionare CC frana	24 V
Consum de energie frana	12 W
Momentul de inertie de masa al franei	0.222 000018
Cicluri de comutare frana de mentinere	5 mil. de operatiuni in gol (fara frecare!)
MTTF, subcomponenta	797 de ani, frana de operare
MTTFd, subcomponenta	340 ani, traductor de pozitie rotor
Eficienta energetica	ENEFF (CN) / Clasa 2