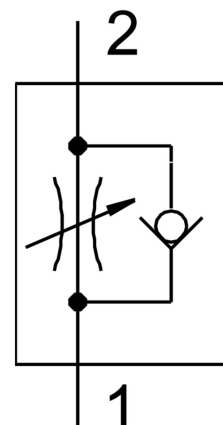


Drosel de cale GRLA-1/8-QS-6-RS-D

Numar piesa: 197581

FESTO



Fisa de date

Caracteristica	Valoare
Funcție de ventil	Funcție antiretur pe droselul de evacuare
Conector pneumatic 1	QS-6
Conexiune pneumatica 2	G1/8
Element de reglare	Surub moletat
Tipul de montare	insurubabil
Debitul nominal normal in directia de strangulare	185 l/min
Debit nominal normal in sens antiretur	160 l/min...240 l/min
Presiune de lucru	0.2 bar...10 bar
Temperatura ambianta	-10 °C...60 °C
Clasificarea maritima	acces certificat
Pozitie de instalare	orice
Presiune de functionare interval complet de temperatura	0.2 bar...10 bar
Debit normal in directia de acceleratie 0,6->0 MPa (6->0 bari, 87->0 psi)	370 l/min
Debit normal in sens antiretur 0,6->0 MPa (6->0 bar, 87->0 psi)	330 l/min...390 l/min
Mediu de operare	Aer comprimat conform ISO 8573-1:2010 [7:4:4]
Nota referitoare la mediul de lucru/comanda	Posibilitatea operarii cu ulei (necesar pentru operare ulterioara)
Conformitatea LABS	VDMA24364-B1/B2-L
Temperatura medie	-10 °C...60 °C
Cuplu de strangere nominal	3 Nm
Greutate produs	23 g
Material pivot de insurubare	Aliaj de aluminiu forjat
Nota privind materialele	Conform RoHS
Material garnituri	NBR
Material inel detasabil	POM

Caracteristica	Valoare
Material surub de reglare	otel inoxidabil aliaj inalt
Material racord oscilant	Zinc turnat sub presiune cromat