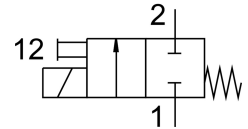


# Ventil electromagnetic MHP1-M1H-2/2G-M3-PI

Numar piesa: 197053

FESTO



## Fisa de date

Caracteristica	Valoare
Funcție de ventil	2/2 monostabil închis
Tip de acționare	electric
Latime	10 mm
Debit nominal normal	14 l/min
Racord pneumatic de lucru	M3
Tensiune de funcționare	24V CC
Presiune de lucru	-0.09 MPa...0.2 MPa -0.9 bar...2 bar -13.05 000032...29 000032
Structura constructivă	Ventil cu scaun cu arc de revenire
Tip de revenire	arc mecanic
Tip de protecție	IP40
Autorizare	c UL us - recunoscut (OL)
Organizația emitentă a certificatului	UL MH19482
Latimea nominală	0.9 mm
Dimensiune grila	10 mm
Funcția de evacuare a aerului	nu se poate droseliza
Principiul de etansare	slab
Poziție de instalare	orice
Acționare manuală	cu palpare
Tipul de comandă	direct
Directia de curgere	nu este reversibil
Identificarea poziției ventilului	Panou
Suprapunere	suprapunere negativă
Nota privind dinamizarea forțată	Frecvența de comutare cel puțin 1/săptămână
Compatibilitate vacuum	da
Frecvența max. de comutare	20 Hz
Timp de comutare oprit	5 ms
Timp de comutare pornit	4 ms
Ciclu de lucru	100%
Consum de energie electrică	1 W
Impuls de testare pozitiv max. la semnal 0	500 Îs

<b>Caracteristica</b>	<b>Valoare</b>
Impuls de testare negativ max. cu 1 semnal	400 I <sub>s</sub>
Caracteristici bobina	24 V CC; 1,0 W
Fluctuatii de tensiune admise	+/- 10 %
Mediu de operare	Aer comprimat conform ISO 8573-1:2010 [7:4:4]
Nota referitoare la mediul de lucru/comanda	Posibilitatea operarii cu ulei (necesar pentru operare ulterioara)
Rezistenta la vibratii	Testul aplicatiei de transport cu grad de inclinare 2 conform FN 942017-4 si EN 60068-2-6
Rezistenta la socuri	Test de soc cu grad de inclinare 2 conform FN 942017-5 si EN 60068-2-27
Clasa de rezistenta la coroziune KBK	2 - Solicitare moderata din cauza coroziunii
Conformitatea LABS	VDMA24364-B2-L
Temperatura de depozitare	-20 °C...60 °C
Temperatura medie	-5 °C...40 °C
Temperatura ambianta	-5 °C...40 °C
Greutate produs	10 g
Conector electric	Stecher
Tipul de montare	pe placa de racordare cu orificiu de trecere
Conector pneumatic 1	Placa de racordare
Conexiune pneumatica 2	M3
Nota privind materialele	Conform RoHS
Material garnituri	FPM HNBR NBR
Material carcasa	Ranforsat cu PA ranforsat cu PPS