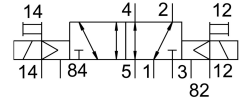
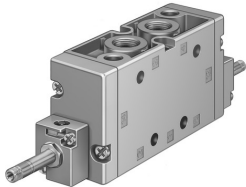


Ventil electromagnetic JMFH-5-3/8-S-B

Numar piesa: 19702

FESTO



Fisa de date

Caracteristica	Valoare
Funcție de ventil	5/2 bistabil
Tip de acționare	electric
Latime	40 mm
Debit nominal normal	2000 l/min
Racord pneumatic de lucru	G3/8
Presiune de lucru	-0.09 MPa...1 MPa -0.9 bar...10 bar
Structura constructivă	piston-glisant
Tip de revenire	arc mecanic
Latimea nominală	12 mm
Dimensiune grila	41 mm
Funcția de evacuare a aerului	droselizabil
Principiul de etansare	slab
Poziție de instalare	orice
Acționare manuală	cu palpare
Tipul de comandă	pilotat
Alimentarea cu aer pilot	extern
Directia de curgere	reversibil
Suprapunere	suprapunere pozitiva
Presiunea de control	0.2 MPa...1 MPa 2 bar...10 bar
Frecvența max. de comutare	3 Hz
Timp de comutare	14 ms
Impuls de testare pozitiv max. la semnal 0	2200 I/s
Impuls de testare negativ max. cu 1 semnal	3700 I/s
Mediu de operare	Aer comprimat conform ISO 8573-1:2010 [7:4:4]
Nota referitoare la mediul de lucru/comandă	Posibilitatea operării cu ulei (necesar pentru operare ulterioară)
Clasa de rezistență la coroziune KBK	1 - stres redus la coroziune
Conformitatea LABS	VDMA24364-B1/B2-L
Temperatura de depozitare	-40 °C...60 °C
Temperatura medie	-10 °C...60 °C
Mediu de comandă	Aer comprimat conform ISO 8573-1:2010 [7:4:4]

Caracteristica	Valoare
Temperatura ambienta	-5 °C...40 °C
Greutate produs	650 g
Conector electric	prin bobina F, care se comanda separat
Tipul de montare	optional: pe bara PR cu orificiu de trecere
Conector aer auxiliar de control 12	G1/8
Conexiune aer auxiliar de control 14	G1/8
Conexiune aer evacuat de comanda 82	M5
Conexiune aer evacuat de comanda 84	M5
Conexiune aer de control 12	G1/8
Conexiune aer de control 14	G1/8
Conector pneumatic 1	G3/8
Conexiune pneumatica 2	G3/8
Conector pneumatic 3	G3/8
Conexiune pneumatica 4	G3/8
Conexiune pneumatica 5	G3/8
Nota privind materialele	Conform RoHS
Material garnituri	NBR
Material carcasa	Aluminiu turnat sub presiune