

# Filtru regulator LFRS-1/2-D-O-DI-MAXI

Cod: 194817

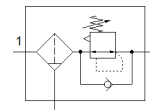
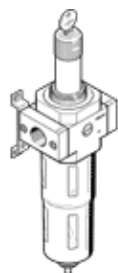
Clasic - a nu se folosi pentru proiecte noi

cu buton reglare blocabil fara manometru, pentru presiune nominala 12 bar, pentru aer nelubrifiat.

Alternativa moderna poate fi identificata prin introducerea primelor 4 cifre ale codului in bara de cautare

Modelul urmeaza a fi scos din fabricatie. Este disponibil pana in 2022. Vezi Support Portal pentru produse alternative.

FESTO



## Fisa tehnica

| Caracteristica                        | valoare  |
|---------------------------------------|--|
| marime de fabricatie                  | Maxi   |
| serie                                 | D  |
| Blocare regulator                     | Buton rotativ cu blocare integrata                           |
| pozitie instalare                     | vertical +/- 5°  |
| Finetea filtrului                     | 40 µm  |
| purjare                               | rotativ manual   |
| Structura constructiva                | Filtru regulator fara manometru                              |
| Cantitatea maxima de condens          | 43 cm3   |
| Protectie pahar                       | pahar de protectie metalic                                   |
| Afisarea presiunii                    | Pentru filet G1/4  |
| presiune de operare                   | 1 ... 16 bar   |
| Domeniu reglare presiune              | 0,5 ... 12 bar   |
| Histerezis presiune maxima            | 0,4 bar  |
| Debit nominal                         | 4.500 l/min  |
| mediu de operare                      | Aer comprimat conform ISO 8573-1:2010 [-:9:-]<br>Gaze inerte |
| Clasa de rezistenta la coroziune KBK  | 2 - Rezistenta moderata la coroziune                         |
| Temperatura de depozitare             | -10 ... 60 °C  |
| Clasa de puritate a aerului la iesire | Aer comprimat conform ISO 8573-1:2010 [7:8:4]<br>Gaze inerte |
| Temperatura medie                     | -10 ... 60 °C  |
| Temperatura mediului                  | -10 ... 60 °C  |
| Greutate produs                       | 1.880 g  |
| tip fixare                            | montare in linie   |
| Conexiune pneumatica 1                | G1/2   |
| Conexiune pneumatica 2                | G1/2   |
| Indicatie material                    | conform RoHS   |
| Materialul carcasei                   | zinc turnat sub presiune                                     |
| Materialul paharului                  | PC   |