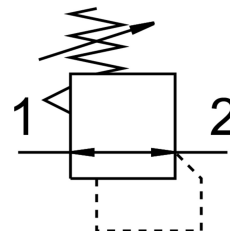


Regulator presiune LRS-1/2-D-7-O-MIDI

Numar piesa: 194648

FESTO



Fisa de date

Caracteristica	Valoare
Dimensiune	Midi
Seria	D
Blocaj de actionare	Buton rotativ cu blocare integrata
Pozitie de instalare	orice
Structura constructiva	Regulator cu membrana actionat direct
Funcția de regulator	Presiune de iesire constanta cu compensarea presiunii prealabile cu ventilare secundara
Indicator de presiune	pregatit G1/4
Presiune de lucru	0 bar...16 bar
Domeniu de reglare a presiunii	0.5 bar...7 bar
Histerezis max. de presiune	0.2 bar
Debit nominal normal	4000 l/min
Mediu de operare	Aer comprimat conform ISO 8573-1:2010 [7:4:4] Gaze inerte
Nota referitoare la mediul de lucru/comanda	Posibilitatea operarii cu ulei (necesar pentru operare ulterioara)
Clasa de rezistenta la coroziune KBK	2 - Solicitare moderata din cauza coroziunii
Conformitatea LABS	VDMA24364-B1/B2-L
Clasa de puritate a aerului la iesire	Aer comprimat conform ISO 8573-1:2010 [7:4:4] Gaze inerte
Temperatura medie	-10 °C...60 °C
Temperatura ambianta	-10 °C...60 °C
Greutate produs	1180 g
Tipul de montare	Instalarea panoului frontal Instalarea liniei cu accesorii
Conector pneumatic 1	G1/2
Conexiune pneumatica 2	G1/2
Nota privind materialele	Conform RoHS
Materialul placii de racordare	Zinc turnat sub presiune
Material garnituri	NBR

Caracteristica	Valoare
Material carcasa	Zinc turnat sub presiune