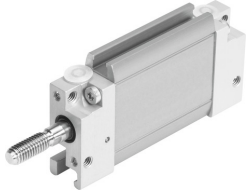


Cilindru plat DZF-1/2"- -A-P-A-S6

Numar piesa: 194108

FESTO



Fisa de date

Caracteristica	Valoare
Cursa	0,04 " ...8 "
Ø piston	1/2 "
Unghi de rotatie max. a tijei de piston +/-	2.5 deg
Amortizare	inele/placi de amortizare elastice pe ambele parti
Mod de functionare	cu dubla actiune
Siguranta la rasucire/ghidaj	Piston oval
Presiune de lucru	0.16 MPa...1 MPa 1.6 bar...10 bar
Mediu de operare	Aer comprimat conform ISO 8573-1:2010 [7:4:4]
Nota referitoare la mediul de lucru/comanda	Posibilitatea operarii cu ulei (necesar pentru operare ulterioara)
Clasa de rezistenta la coroziune KBK	2 - Solicitare moderata din cauza coroziunii
Conformitatea LABS	VDMA24364-B1/B2-L
Temperatura ambianta	0 °C...120 °C
Fora teoretica la 0,6 MPa (6 bari, 87 psi), debit de retur	51 N
Fora teoretica la 0,6 MPa (6 bari, 87 psi), cursa de avans	68 N
Masa mobila la cursa de 0 mm	12 g
Greutate suplimentara pe cursa de 10 mm	2 g
Greutate de baza la o cursa de 0 mm	96 g
Conexiune pneumatica	10-32 UNF-2B
Material capac	Aluminiu
Material garnituri	FPM TPE-U (PU)
Material carcasa	Aliaj de aluminiu forjat
Material tija de piston	otel inoxidabil aliaj inalt