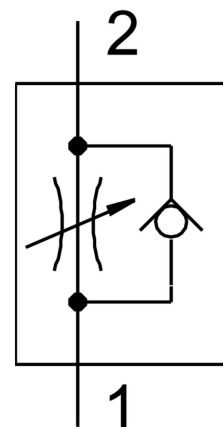


Drosel de cale GR-QS-8

Numar piesa: 193970

FESTO



Fisa de date

Caracteristica	Valoare
Funcție de ventil	Funcția de revenire a droselului
Conector pneumatic 1	QS-8
Conexiune pneumatica 2	QS-8
Element de reglare	Surub moletat
Tipul de montare	optional: Instalarea panoului frontal cu orificiu de trecere cu accesorii
Debitul nominal normal in directia de strangulare	265 l/min
Debit nominal normal in sens antiretur	500 l/min
Presiune de lucru	0.2 bar...10 bar
Temperatura ambianta	-10 °C...60 °C
Material carcasa	Ranforsat cu PA
Protectie la explozie	Respectati informatiile din certificat Zona 1 (ATEX) Zona 2 (ATEX) Zona 21 (ATEX) Zona 22 (ATEX)
Pozitie de instalare	orice
Mediu de operare	Aer comprimat conform ISO 8573-1:2010 [7:4:4]
Nota referitoare la mediul de lucru/comanda	Posibilitatea operarii cu ulei (necesar pentru operare ulterioara)
Conformitatea LABS	VDMA24364-B1/B2-L
Temperatura medie	-10 °C...60 °C
Greutate produs	23 g
Nota privind materialele	Conform RoHS
Material garnituri	NBR

Caracteristica	Valoare
Material inel detasabil	POM
Material cap randalinat	Consolidat cu PA
Material surub de reglare	Otel aliaj inalt