

Drosel cu supapa de sens GR-QS-4-LF

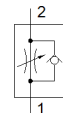
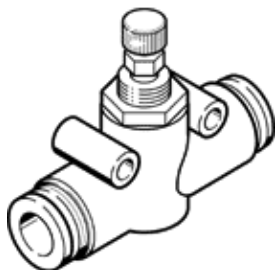
Cod: 193966

Produsul urmeaza a fi scos din fabricatie

cu controlul debitului reglabil intr-o singura directie

Modelul urmeaza a fi scos din fabricatie. Este disponibil pana in 2017. Vezi Support Portal pentru produse alternative.

FESTO



Fisa tehnica

Caracteristica	valoare
functie de ventil	functie drosel cu supapa de cale
Conexiune pneumatica 1	QS-4
Conexiune pneumatica 2	QS-4
Elemente de ajustare	surub cu capat crestat
tip fixare	la alegere: Montare pe panou frontal cu orificiu cu accesorii
Debit nominal normal in directia droselului	40 l/min
Debit nominal normal in directia supapei	100 ... 110 l/min
presiune de operare	0,2 ... 10 bar
Temperatura mediului	-10 ... 60 °C
Informatii referitoare la material pentru carcasa	ranforsat PA
pozitie instalare	oricare
Debit normal in directia de strangulare 6 -> 0 bar	130 l/min
Debit normal in directia supapei 6 -> 0 bar	170 ... 185 l/min
mediu de operare	Aer comprimat conform ISO 8573-1:2010 [7:4:4]
Indicatie pentru mediul de lucru si cel de pilotare	functionare cu ungere posibila (necesara pentru alte operatii)
Temperatura medie	-10 ... 60 °C
Greutate produs	15 g
Indicatie material	conform RoHS
Informatii material etansari	NBR
Informatie material inel de decuplare	POM
Informatie material surub de reglare	Alama nichelat