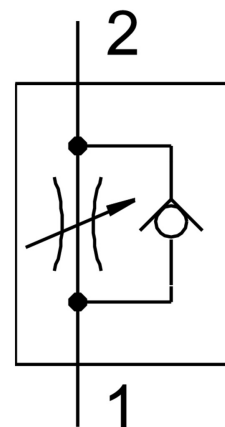


Drosel de cale GRLZ-1/8-QS-3-D

Numar piesa: 193156

FESTO



Fisa de date

Caracteristica	Valoare
Funcție de ventil	Droselizare pe alimentare cu supapa de sens
Conector pneumatic 1	QS-3
Conexiune pneumatica 2	G1/8
Element de reglare	surub cu fanta
Tipul de montare	insurubabil
Debitul nominal normal in directia de strangulare	130 l/min
Debit nominal normal in sens antiretur	100 l/min...130 l/min
Temperatura ambianta	-10 °C...60 °C
Clasificarea maritima	acces certificat
Pozitie de instalare	orice
Presiune de functionare interval complet de temperatura	0.2 bar...10 bar
Debit normal in directia de acceleratie 0,6->0 MPa (6->0 bari, 87->0 psi)	200 l/min
Debit normal in sens antiretur 0,6->0 MPa (6->0 bar, 87->0 psi)	180 l/min...200 l/min
Mediu de operare	Aer comprimat conform ISO 8573-1:2010 [7:4:4]
Nota referitoare la mediul de lucru/comanda	Posibilitatea operarii cu ulei (necesar pentru operare ulterioara)
Conformitatea LABS	VDMA24364-B1/B2-L
Temperatura medie	-10 °C...60 °C
Cuplu de strangere nominal	3 Nm
Toleranta fata de cuplul de strangere nominal	± 10 %
Greutate produs	22 g
Material pivot de insurubare	Aliaj de aluminiu forjat
Nota privind materialele	Conform RoHS
Material garnituri	NBR
Material inel detasabil	POM

Caracteristica	Valoare
Material surub de reglare	Alama
Material racord oscilant	Zinc turnat sub presiune cromat