

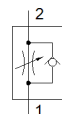
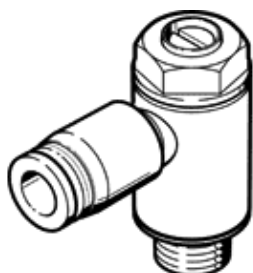
# Drosel cu supapa de sens GRLZ-M5-QS-6-D

Cod: 193155

★ Gama de produse standard

pentru controlul debitului alimentarii, cu racord orientabil.

FESTO



## Fisa tehnica

Caracteristica	valoare
functie ventil	Drosel de cale pentru alimentare
Conexiune pneumatica 1	QS-6
Conexiune pneumatica 2	M5
Elemente de ajustare	surub cu slit
tip fixare	insurubabil
Debit nominal normal in directia droselului	115 l/min
Debit nominal normal in directia supapei	70 ... 110 l/min
Temperatura mediului	-10 ... 60 °C
Clasificare maritima	vezi certificatul
pozitie instalare	Oricare
Presiune lucru pe domeniul complet de temperatura	0,2 ... 10 bar
Debit normal pe directia de control 0,6->0 MPa (6->0 bari, 87->0 psi)	170 l/min
Debit normal pe directia de non-retur 0,6->0 MPa (6->0 bari, 87->0 psi)	160 ... 200 l/min
mediu de operare	Aer comprimat conform ISO 8573-1:2010 [7:4:4]
Indicatie pentru mediul de lucru si cel de pilotare	functionare cu lubrifiere posibila (necesara pentru alte operatii)
Conformitatea PWIS	VDMA24364-B1/B2-L
Temperatura medie	-10 ... 60 °C
Cuplul nominal de strangere	0,8 Nm
Toleranta la momentul nominal de strangere	± 10 %
Greutate produs	13 g
Materialul dopului filetat	Alama
Indicatie material	conform RoHS
Materialul etansarilor	NBR
Materialul inelului de eliberare	POM
Materialul surubului de ajustare	Alama
Materialul conexiunii pivotante	zinc turnat sub presiune cromat