

# Unitate de preparare a aerului LFR-1/2-D-DI-MAXI-KE

Cod: 192444

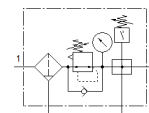
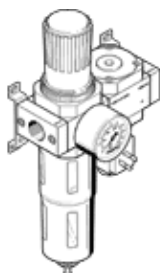
Clasic - a nu se folosi pentru proiecte noi

constand din filtru/regulator si modul de ramificatie cu releu de presiune, fara mufa, cu placi de montare.

Cu purjare manuala.

Alternativa moderna poate fi identificata prin introducerea primelor 4 cifre ale codului in bara de cautare

FESTO



## Fisa tehnica

Caracteristica	valoare
marime de fabricatie	Maxi
serie	D
Blocare regulator	Buton rotativ cu opritor
pozitie instalare	vertical +/- 5°
Finetea filtrului	40 µm
purjare	rotativ manual
Structura constructiva	Modul de ramificare Releu de presiune Filtru regulator cu manometru
Cantitatea maxima de condens	43 cm <sup>3</sup>
Protectie pahar	pahar de protectie metalic
Afisarea presiunii	cu manometru
presiune de operare	1 ... 16 bar
Domeniu reglare presiune	0,5 ... 12 bar
medii de operare	Aer comprimat conform ISO 8573-1:2010 [-:--] Gaze inerte
Clasa de rezistenta la coroziune KBK	2 - Rezistenta moderata la coroziune
Conformitatea PWIS	VDMA24364-B1/B2-L
Clasa de puritate a aerului la iesire	Aer comprimat conform ISO 8573-1:2010 [6:8:4] Gaze inerte
Temperatura medie	-10 ... 60 °C
Temperatura mediului	-10 ... 60 °C
Greutate produs	2.600 g
tip fixare	montare in linie cu accesorii la alegere:
Conexiune pneumatica 1	G1/2
Conexiune pneumatica 2	G1/2
Materialul carcasei	zinc turnat sub presiune
Materialul paharului	PC