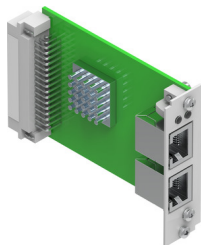


Interfață CAMC-F-EP

Numar piesa: 1911917

FESTO



Fisa de date

Caracteristica	Valoare
Dimensiuni l x L x H	19 mm x 90 mm x 65 mm
Marca CE (consultati Declaratia de conformitate)	conform Directivei UE privind CEM
Conformitatea LABS	VDMA24364 zona III
Temperatura de depozitare	-25 °C...70 °C
Umiditate relativa	5 - 95 % fara condensare
Tip de protectie	IP20 in stare asamblata
Temperatura ambianta	0 °C...50 °C
Greutate produs	75 g
Tipul de montare	Modul de conectare pentru CMMP-AS...-M3
Nota privind materialele	Conform RoHS
Pozitie de instalare	orice
Protocol	EtherNet/IP
Profil de comunicare	FHPP
Rata baud	10/100 Mbit/s (Integral/mijlociu)
Topologii	Stea Inel Linia
Redundanta medie	DLR
Alocarea adresei IP	FCT DHCP BOOTP Comutator DIP
Interfata Fieldbus	2x priza RJ45
Ciclu minim	1 ms
Afisaje LED	Activitate de comunicare Ethernet Monitorizarea liniei Ethernet Starea modulului Starea retelei
Suport pentru configurare	EDS
Parametrizare	FCT
Functii suplimentare	Detectarea conflictelor de adrese (ACD) Comutator integrat