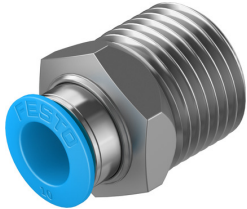


Conector rapid QS-1/2-10

Numar piesa: 190646

FESTO



Fisa de date

Caracteristica	Valoare
Dimensiune	Standard
Latimea nominala	9 mm
Tip de garnitura la pivotul de insurubare	Acoperire
Pozitie de instalare	orice
Design	forma dreapta
Unitate de ambalare	1
Structura constructiva	Principiul push-pull
Presiune de functionare interval complet de temperatura	-0.095 MPa...0.6 MPa -0.95 bar...6 bar -13.775 000032...87 000032
Presiune de lucru in functie de temperatura	-0.095 MPa...1.4 MPa -0.95 bar...14 bar -13.775 000032...203 000032
Clasificarea maritima	acces certificat
Mediu de operare	Aer comprimat conform ISO 8573-1:2010 [7:-:-] Apa conform declaratiei producatorului la www.festo.com
Nota referitoare la mediul de lucru/comanda	Este posibila functionarea cu ulei
Clasa de rezistenta la coroziune KBK	1 - stres redus la coroziune
Conformitatea LABS	VDMA24364-B1/B2-L
Temperatura ambianta	-10 °C...80 °C
Cuplu de strangere nominal	26 Nm
Toleranta fata de cuplul de strangere nominal	± 20 %
Greutate produs	46 g
Tipul de montare	Hexagon extern SW21
Conector pneumatic 1	Filet exterior R1/2
Conexiune pneumatica 2	pentru furtun cu Ø exterior 10 mm
Inel de eliberare de culoare	albastru
Nota privind materialele	Conform RoHS
Material carcasa	Alama, nichelata
Material inel detasabil	POM
Material garnitura furtun	NBR
Material segment de prindere a furtunului	otel inoxidabil aliaj inalt