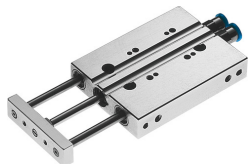


# Minicilindru de ghidare DFC-10-20-P-A-KF

Numar piesa: 189476

FESTO



## Fisa de date

Caracteristica	Valoare
Distanța la punctul de greutate al sarcinii utile față de placa cu jug xs	15 mm
Cursa	20 mm
Ø piston	10 mm
Modul de funcționare a unității de acționare	Jug
Amortizare	inele/placi de amortizare elastice pe ambele părți
Pozitie de instalare	orice
Ghidaj	Ghidaj cu bile de recirculare
Structura constructivă	Ghidaj
Detectarea poziției	pentru senzor de proximitate
Presiune de lucru	0.1 MPa...1 MPa 1 bar...10 bar
Viteza max.	1 m/s
Mod de funcționare	cu dubla acțiune
Mediu de operare	Aer comprimat conform ISO 8573-1:2010 [7:4:4]
Nota referitoare la mediul de lucru/comandă	Posibilitatea operării cu ulei (necesar pentru operare ulterioară)
Clasa de rezistență la coroziune KBK	0 - nu este afectat de coroziune
Conformitatea LABS	VDMA24364-B2-L
Temperatura ambiantă	-5 °C...60 °C
Energia de impact în poziții de capăt	0,05 Nm
Moment max. Mx	0.3 Nm
Sarcina utilă max. în funcție de cursă la o distanță definită xs	9.8 N
Forță teoretică la 0,6 MPa (6 bari, 87 psi), debit de retur	35 N
Forță teoretică la 0,6 MPa (6 bari, 87 psi), cursă de avans	47 N
Masa în mișcare	27.2 g
Masa mobilă la cursă de 0 mm	27.2 g
Supraincercare masă mobilă pentru fiecare cursă de 10 mm	7.2 g
Greutate produs	117 g
Conexiune pneumatică	M5
Material capac	Aliaj de aluminiu forjat
Material garnituri	NBR
Material carcasa	Aliaj de aluminiu forjat
Material tija de piston	otel inoxidabil aliaj înalt

