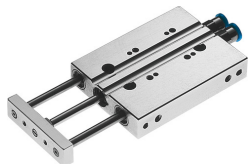


Minicilindru de ghidare DFC-10-5-P-A-GF

Numar piesa: 189467

FESTO



Fisa de date

Caracteristica	Valoare
Distanța la punctul de greutate al sarcinii utile față de placa cu jug xs	15 mm
Cursa	5 mm
Ø piston	10 mm
Modul de funcționare a unității de acționare	Jug
Amortizare	inele/placi de amortizare elastice pe ambele părți
Poziție de instalare	orice
Ghidaj	Ghidaj de alunecare
Structura constructivă	Ghidaj
Detectarea poziției	pentru senzor de proximitate
Presiune de lucru	0.1 MPa...1 MPa 1 bar...10 bar
Viteza max.	1 m/s
Mod de funcționare	cu dubla acțiune
Mediu de operare	Aer comprimat conform ISO 8573-1:2010 [7:4:4]
Nota referitoare la mediul de lucru/comandă	Posibilitatea operării cu ulei (necesar pentru operare ulterioară)
Clasa de rezistență la coroziune KBK	2 - Solicitare moderată din cauza coroziunii
Conformitatea LABS	VDMA24364-B2-L
Temperatura ambiantă	-5 °C...60 °C
Energia de impact în poziții de capăt	0,05 Nm
Moment max. Mx	0.4 Nm
Sarcina utilă max. în funcție de cursă la o distanță definită xs	12.2 N
Forță teoretică la 0,6 MPa (6 bari, 87 psi), debit de retur	35 N
Forță teoretică la 0,6 MPa (6 bari, 87 psi), cursă de avans	47 N
Masa în mișcare	8.8 g
Masa mobilă la cursă de 0 mm	8.8 g
Supraincercare masă mobilă pentru fiecare cursă de 10 mm	2.8 g
Greutate produs	91 g
Conexiune pneumatică	M5
Material capac	Aliaj de aluminiu forjat
Material garnituri	NBR
Material carcasa	Aliaj de aluminiu forjat
Material tija de piston	otel inoxidabil aliaj înalt

