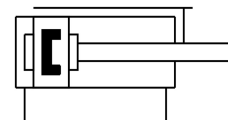
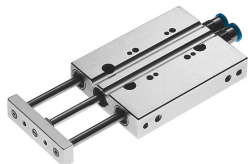


Minicilindru de ghidare DFC-6-25-P-A-GF

Numar piesa: 189459

FESTO



Fisa de date

Caracteristica	Valoare
Distanța la punctul de greutate al sarcinii utile față de placa cu jug xs	10 mm
Cursa	25 mm
Ø piston	6 mm
Modul de funcționare a unității de acționare	Jug
Amortizare	inele/placi de amortizare elastice pe ambele părți
Pozitie de instalare	orice
Ghidaj	Ghidaj de alunecare
Structura constructivă	Ghidaj
Detectarea poziției	pentru senzor de proximitate
Presiune de lucru	0.15 MPa...1 MPa 1.5 bar...10 bar
Viteza max.	1 m/s
Mod de funcționare	cu dubla acțiune
Mediu de operare	Aer comprimat conform ISO 8573-1:2010 [7:4:4]
Nota referitoare la mediul de lucru/comandă	Posibilitatea operării cu ulei (necesar pentru operare ulterioară)
Clasa de rezistență la coroziune KBK	2 - Solicitare moderată din cauza coroziunii
Conformitatea LABS	VDMA24364-B2-L
Temperatura ambiantă	-5 °C...60 °C
Energia de impact în poziții de capăt	0,008 Nm
Moment max. Mx	0.1 Nm
Sarcina utilă max. în funcție de cursă la o distanță definită xs	4.8 N
Forță teoretică la 0,6 MPa (6 bari, 87 psi), debit de retur	12.5 N
Forță teoretică la 0,6 MPa (6 bari, 87 psi), cursă de avans	17 N
Masa în mișcare	8.8 g
Masa mobilă la cursă de 0 mm	8.8 g
Supraincercare masa mobilă pentru fiecare cursă de 10 mm	2.8 g
Greutate produs	49 g
Conexiune pneumatică	M3
Material capac	Aliaj de aluminiu forjat
Material garnituri	NBR
Material carcasa	Aliaj de aluminiu forjat
Material tija de piston	otel inoxidabil aliaj înalt

