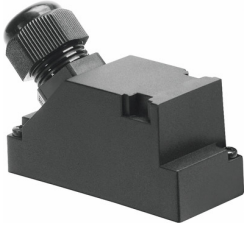


Cablu de conectare KMP3-25P-16-

Numar piesa: 18699

FESTO



Fisa de date

Caracteristica	Valoare
Pe baza standardului	DIN 41652
Denumirea liniei	cu accesorii
Frecventa de conectare	50
Conector electric 1, functie	Partea fieldbus
Conector electric 1, design	unghiular
Conexiune electrica 1, tip de conectare	Priza
Conexiune electrica 1, iesire de cablu	inclinat
Conexiune electrica 1, tehnologie de conectare	Sub-D
Conexiune electrica 1, numar de pini/fire	25
Conexiune electrica 1, pini/fire ocupate	18
Conexiune electrica 1, tip de montare	2x surub M3
Conexiune electrica 2, functie	Pagina de control
Conectorare electrica 2, tip de racord	Cablu
Conexiune electrica 2, tehnologie de conectare	capat deschis
Conector electric 2, numar de pini/conductoare	18
Conector electric 2, pini/conductoare alocate	18
Domeniu de tensiune de lucru CC	0 V...30 V
Tensiune nominala de functionare CC	24 V
Capacitate de transport a curentului la 40 °C	3 A
Rezistenta la supratensiune	1 kV
Lungime cablu	1 m...99 m
Proprietate cablu	Standard
Conditii de testare cablu	Conditii de testare la cerere
Raza de indoire, traseu fix pentru cabluri	45 mm
Raza de indoire, traseu mobil pentru cabluri	90 mm
Diametrul cablului	8,5 mm
Toleranta diametru cablu	± 0,5 mm
Ansamblu cablu	18 x 0,34 mm ²
Sectiunea transversala nominala a conductorului	0.34 000013
Capete de conductori	taietura neteda
Tip de protectie	IP65

Caracteristica	Valoare
Nota privind tipul de protectie	in stare asamblata
Temperatura ambianta	-25 °C...70 °C
Temperatura ambientala cu traseu mobil al cablurilor	-5 °C...70 °C
Temperatura de depozitare	-25 °C...75 °C
Marca CE (consultati Declaratia de conformitate)	conform directivei RoHS a UE
Marca UKCA (consultati Declaratia de conformitate)	conform reglementarilor RoHS din UK
Conformitatea LABS	VDMA24364-B2-L
Nota privind materialele	Conform RoHS
Nivel de poluare	3
Material manta de cablu	PVC
Culoare manta de cablu	gri
Material carcasa	PA
Material garnituri	NBR
Material contacte de cuplare	Aliaj de cupru aurit