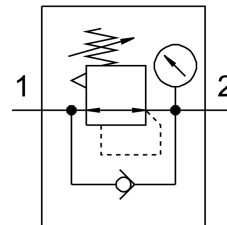


Regulator presiune LR-1/2-D-7-MAXI

Numar piesa: 186457

FESTO



Fisa de date

| Caracteristica | Valoare |
|---|--|
| Dimensiune | Maxi |
| Seria | D |
| Blocaj de actionare | Buton rotativ cu blocare |
| Pozitie de instalare | orice |
| Structura constructiva | ventil de comanda cu piston, pilotat |
| Functia de regulator | Presiune de iesire constanta cu ventilare secundara |
| Indicator de presiune | cu manometru |
| Presiune de lucru | 0 bar...16 bar |
| Domeniu de reglare a presiunii | 0.5 bar...7 bar |
| Histerezis max. de presiune | 0.4 bar |
| Debit nominal normal | 10700 l/min |
| Mediu de operare | Aer comprimat conform ISO 8573-1:2010 [7:4:4] Gaze inerte |
| Nota referitoare la mediul de lucru/comanda | Posibilitatea operarii cu ulei (necesar pentru operare ulterioara) |
| Clasa de rezistenta la coroziune KBK | 2 - Solicitare moderata din cauza coroziunii |
| Conformitatea LABS | VDMA24364-B1/B2-L |
| Clasa de puritate a aerului la iesire | Aer comprimat conform ISO 8573-1:2010 [7:4:4] Gaze inerte |
| Temperatura medie | -10 °C...60 °C |
| Temperatura ambianta | -10 °C...60 °C |
| Greutate produs | 1200 g |
| Tipul de montare | Instalarea panoului frontal Instalarea liniei cu accesorii |
| Conector pneumatic 1 | G1/2 |
| Conexiune pneumatica 2 | G1/2 |
| Nota privind materialele | Conform RoHS |
| Materialul placii de racordare | Zinc turnat sub presiune |
| Material garnituri | NBR |
| Material carcasa | Zinc turnat sub presiune |