

# Unitate de preparare a aerului FRC-1/8-D-MINI-KC-A

Cod: 185816

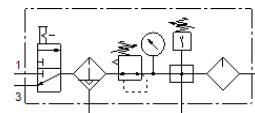
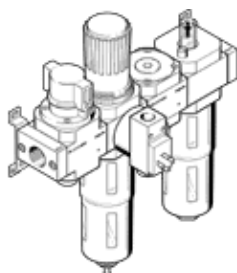
Clasic - a nu se folosi pentru proiecte noi

FESTO

Constand din robinet, filtru/regulator, modul de distributie cu releu de presiune fara mufa, si lubrifiant, cu placi de montare.

Cu purjare automata si pahar de protectie din metal.

Alternativa moderna poate fi identificata prin introducerea primelor 4 cifre ale codului in bara de cautare



## Fisa tehnica

| Caracteristica                        | valoare  |
|---------------------------------------|--|
| marime de fabricatie                  | Mini   |
| serie                                 | D  |
| Blocare regulator                     | Buton rotativ cu opritor   |
| pozitie instalare                     | vertical +/- 5°  |
| Finetea filtrului                     | 40 µm  |
| purjare                               | complet automat  |
| Structura constructiva                | Modul de ramificare<br>Releu de presiune<br>ventil on-off<br>Filtru regulator cu manometru<br>lubrifiant proportional standard |
| Cantitatea maxima de condens          | 22 cm <sup>3</sup>   |
| Protectie pahar                       | pahar de protectie metalic   |
| Afisarea presiunii                    | cu manometru   |
| presiune de operare                   | 1,5 ... 12 bar   |
| Domeniu reglare presiune              | 0,5 ... 12 bar   |
| Histerezis presiune maxima            | 0,2 bar  |
| Debit nominal                         | 640 l/min  |
| mediu de operare                      | Aer comprimat conform ISO 8573-1:2010 [-:-:-]<br>Gaze inerte   |
| Clasa de rezistenta la coroziune KBK  | 2 - Rezistenta moderata la coroziune   |
| Conformitatea PWIS                    | VDMA24364-zona III   |
| Clasa de puritate a aerului la iesire | Aer comprimat conform ISO 8573-1:2010 [7:4:-]<br>Gaze inerte   |
| Temperatura medie                     | -10 ... 60 °C  |
| Temperatura mediului                  | -10 ... 60 °C  |
| Greutate produs                       | 1.400 g  |
| tip fixare                            | montare in linie<br>cu accesorii<br>la alegere:  |
| Conexiune pneumatica 1                | G1/8   |
| Conexiune pneumatica 2                | G1/8   |
| Materialul carcasei                   | zinc turnat sub presiune   |
| Materialul paharului                  | PC   |