

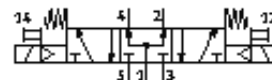
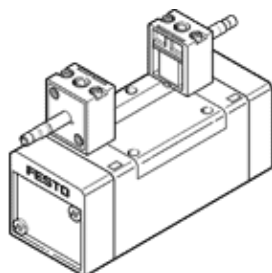
Distribuitor cu comanda electrica MN1H-5/3B-D-1-C-CT

Cod: 184646

FESTO

Cu actionare manuala suplimentara, fara bobina si fara conector electric. Bobina si conectorul trebuie comandate separat.

Tip iesit din fabricatie. Livrabil pana in 2010.



Fisa tehnica

Caracteristica	valoare
functiune de ventil	5/3 presurizat
tip de actionare	electric
latime	42 mm
debit nominal normal	1.200 l/min
presiune de operare	3 ... 10 bar
structura constructiva	sertar cu piston
tip de revenire	arcuri mecanice
tip de protectie	IP65
aprobare	Germanischer Lloyd
deschidere nominala	8 mm
marimea ramei	43 mm
functiune de evacuare a aerului	droselizabil
principiu de etansare	moale
pozitie instalare	oricare
corespunde normelor	ISO 5599-1
actionare manuala auxiliara	cu oprire
cod ISO	158
tip de comanda	pilotat
alimentare cu aer pilot	intern
directia de curgere	nu este reversibil
durata de deconectare	46 ms
durata de conectare	20 ms
caracteristica bobina	24V DC: 2,5W
mediu de operare	aer comprimat filtrat, grad de filtrare 40 µm, gresat sau negresat
temperatura mediului	-5 ... 50 °C
	-5 ... 50 °C
greutate produs	630 g
racord electric	design A fisa conform DIN 43650 design patrat
tip fixare	cu gaura de trecere
racord evacuare aer de comanda 82	M5
racord evacuare aer de comanda 84	M5
racord aer de comanda 12	Placa de conectare dimensiunea 1 conform ISO 5599-1
racord aer de comanda 14	Placa de conectare dimensiunea 1 conform ISO 5599-1
racord pneumatic 1	Placa de conectare dimensiunea 1 conform ISO 5599-1
racord pneumatic 2	Placa de conectare dimensiunea 1 conform ISO 5599-1
racord pneumatic 3	Placa de conectare dimensiunea 1 conform ISO 5599-1
racord pneumatic 4	Placa de conectare dimensiunea 1 conform ISO 5599-1
racord pneumatic 5	Placa de conectare dimensiunea 1 conform ISO 5599-1
indicatie material	Fara cupru si PTFE conform RoHS
informatii referitoare la material pentru etansari	NBR
informatii referitoare la material pentru carcasa	aluminiu turnat sub presiune