

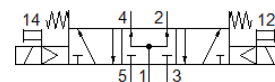
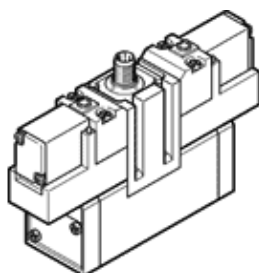
# Distribuitor cu comanda electrica MEBH-5/3B-D-2-ZSR-C

Cod: 184506

Produs in retragere de pe piata

Cu conector electric central.

FESTO



## Fisa tehnica

Caracteristica	valoare
functiune de ventil	5/3 presurizat
tip de actionare	electric
latime	54 mm
debit nominal normal	2.300 l/min
presiune de operare	3 ... 10 bar
structura constructiva	sertar cu piston
tip de revenire	arcuri mecanice
tip de protectie	IP65
deschidere nominala	11,5 mm
marimea ramei	56 mm
functiune de evacuare a aerului	droselizabil
principiu de etansare	moale
pozitie instalare	oricare
corespunde normelor	ISO 5599-1
actionare manuala auxiliara	cu impingere
cod ISO	258
tip de comanda	pilotat
alimentare cu aer pilot	intern
directia de curgere	nu este reversibil
libertate de suprapunere	da
Recomandare la dinamizarea fortata	Comutare frecventa min.1/saptamana
afisarea starii de comutare	LCD, galben
durata de deconectare	106 ms
durata de conectare	30 ms
durata de anclansare	100%
caracteristica bobina	24 V DC: 2.5 W
oscilatii admisibile ale tensiunii	+/- 10 %
mediu de operare	Aer comprimat conform ISO 8573-1:2010 [7:4:4]
Indicatie pentru mediul de lucru si cel de pilotare	functionare posibila cu ungere (necesara pentru alte operatii)
Rezistenta la vibratii	Test operational al nivel de severitate 1 conform FN 942017-4 si EN 60068-2-6
Rezistenta la soc	Shock test with severity level 2 in accordance with FN 942017-5 and EN 60068-2-27
temperatura mediului	-5 ... 50 °C
nivel presiune zgomot	85 dB(A)
mediu de comanda	Aer comprimat conform ISO 8573-1:2010 [7:4:4]
temperatura mediului	-5 ... 50 °C
greutate produs	800 g
racord electric	fisa centrala design rotund M12x1
tip fixare	pe placa de conectare cu orificiu si surub
racord evacuare aer de comanda 82	nu este captat

Caracteristica	valoare
racord evacuare aer de comanda 84	nu este captat
indicatie material	conform RoHS
informatii referitoare la material pentru etansari	HNBR NBR
informatii referitoare la material pentru carcasa	aluminu turnat sub presiune