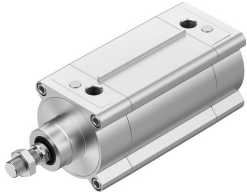


# Cilindru standard DSBF-C-125-100-PPSA-N3-R

Numar piesa: 1792957

FESTO



## Fisa de date

| Caracteristica   | Valoare  |
|--|--|
| Cursa  | 100 mm   |
| Ø piston   | 125 mm   |
| Filet tije piston  | M27x2  |
| Amortizare   | amortizare pneumatica autoreglabila la cap de cursa                |
| Pozitie de instalare                                       | orice  |
| Conform cu standardul                                      | ISO 15552  |
| Capatul tije pistonului                                    | Filet exterior   |
| Structura constructiva                                     | Piston<br>Tija de piston<br>Tub profilat                           |
| Detectarea pozitiei  | pentru senzor de proximitate                                       |
| Presiune de lucru  | 0.02 MPa...1 MPa<br>0.2 bar...10 bar                               |
| Mod de functionare   | cu dubla actiune   |
| Mediu de operare   | Aer comprimat conform ISO 8573-1:2010 [7:4:4]                      |
| Nota referitoare la mediul de lucru/comanda                | Posibilitatea operarii cu ulei (necesar pentru operare ulterioara) |
| Clasa de rezistenta la coroziune KBK                       | 3 - stres intens de coroziune                                      |
| Conformitatea LABS   | VDMA24364-B2-L   |
| Temperatura ambianta                                       | -20 °C...80 °C   |
| Energia de impact in pozitii de capat                      | 3.3 J  |
| Lungime de amortizare                                      | 45 mm  |
| Fora teoretica la 0,6 MPa (6 bari, 87 psi), debit de retur | 6881 N   |
| Fora teoretica la 0,6 MPa (6 bari, 87 psi), cursa de avans | 7363 N   |
| Masa in miscare  | 2875 g   |
| Masa mobila la cursa de 0 mm                               | 2245 g   |
| Supraincarcare masa mobila pentru fiecare cursa de 10 mm   | 63 g   |
| Greutate produs  | 8558 g   |
| Greutate de baza la o cursa de 0 mm                        | 6928 g   |
| Greutate suplimentara pe cursa de 10 mm                    | 163 g  |
| Tipul de montare   | optional:<br>cu filet interior<br>cu accesorii                     |
| Conexiune pneumatica                                       | G1/2   |

| <b>Caracteristica</b>             | <b>Valoare</b>                         |
|-----------------------------------|--|
| Nota privind materialele          | Conform RoHS                           |
| Material capac                    | Aluminiu turnat sub presiune, acoperit |
| Material garnitura de piston      | TPE-U (PU)                             |
| Materialul pistonului             | Aliaj de aluminiu forjat               |
| Material tija de piston           | otel inoxidabil aliaj inalt            |
| Material raclor etans tija piston | TPE-U (PU)                             |
| Material garnitura tampon         | TPE-U (PU)                             |
| Material tampon piston            | POM                                    |
| Material teava cilindru           | Aliaj de aluminiu forjat, anodizat     |
| Material piulita                  | otel inoxidabil aliaj inalt            |
| Material rulment                  | POM                                    |
| Material suruburi cu brida        | Otel galvanizat                        |