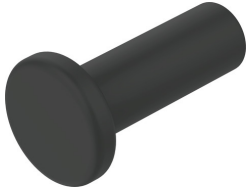


# Dop obturare CQC-22H

Numar piesa: 177715

FESTO



## Fisa de date

Caracteristica	Valoare
Pozitie de instalare	orice
Unitate de ambalare	1
Structura constructiva	Principiul push-pull
Presiune de functionare interval complet de temperatura	-0.95 bar...7 bar
Presiune de lucru in functie de temperatura	-0.95 bar...15 bar
Mediu de operare	Aer comprimat conform ISO 8573-1:2010 [7:-:-]
Nota referitoare la mediul de lucru/comanda	Posibilitatea operarii cu ulei (necesar pentru operare ulterioara)
Clasa de rezistenta la coroziune KBK	2 - Solicitare moderata din cauza coroziunii
Conformitatea LABS	VDMA24364 zona III
Siguranta alimentara	vedeti informatii detaliate despre material
Temperatura ambianta	-25 °C...70 °C
Greutate produs	10 g
Conector pneumatic 1	Bucsa CQ-22
Conexiune pneumatica 2	Bucsa CQ-22
Nota privind materialele	Conform RoHS
Material dop de obturare	POM