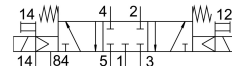
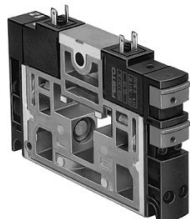


# Ventil electromagnetic CPV18-M1H-5/3GS-1/4

Numar piesa: 176061

FESTO



## Fisa de date

Caracteristica	Valoare
Funcție de ventil	inchis 5/3
Tip de actionare	electric
Dimensiune ventil	18 mm
Debit nominal normal	1400 l/min
Racord pneumatic de lucru	G1/4
Tensiune de functionare	24V CC
Presiune de lucru	-0.09 MPa...1 MPa -0.9 bar...10 bar
Structura constructiva	piston-glisant
Tip de revenire	arc mecanic
Autorizare	C-Tick
Tip de protectie	IP65
Latimea nominala	8 mm
Funcția de evacuare a aerului	nu se poate droseliza
Principiul de etansare	slab
Pozitie de instalare	orice
Actionare manuala	cu blocare cu palpare
Tipul de comanda	pilotat
Alimentarea cu aer pilot	extern intern
Directia de curgere	nu este reversibil
Suprapunere	suprapunere pozitiva
Presiunea de control	0.35 MPa...0.8 MPa 3.5 bar...8 bar
b-valoare	0.4
Valoare C	5.66 000022
Timp de comutare oprit	32 ms
Timp de comutare pornit	14 ms
Ciclu de lucru	100%
Consum de energie electrica	1.5 W
Mediu de operare	Aer comprimat conform ISO 8573-1:2010 [7:4:4]

<b>Caracteristica</b>	<b>Valoare</b>
Nota referitoare la mediul de lucru/comanda	Posibilitatea operarii cu ulei (necesar pentru operare ulterioara)
Clasa de rezistenta la coroziune KBK	2 - Solicitare moderata din cauza coroziunii
Conformitatea LABS	VDMA24364-B1/B2-L
Temperatura de depozitare	-20 °C...40 °C
Temperatura medie	-5 °C...50 °C
Temperatura ambianta	-5 °C...50 °C
Greutate produs	260 g
Tipul de montare	cu orificiu de trecere
Conexiune aer de control 12/14	Racord colector
Conexiune aer evacuat de comanda 82/84	Racord colector
Conector pneumatic 1	Racord colector
Conector pneumatic 11	Racord colector
Conexiune pneumatica 2	G1/4
Conexiune pneumatica 3/5, sinteza	Conexiune colectiva
Conexiune pneumatica 4	G1/4
Nota privind materialele	Conform RoHS
Material garnituri	HNBR NBR
Material carcasa	Aluminiu turnat sub presiune Alama POM PPS Otel