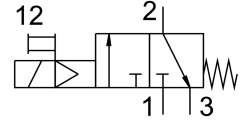


Ventil on/off HEE-3/4-D-MAXI-110-NPT

Numar piesa: 173913

FESTO



Fisa de date

Caracteristica	Valoare
Dimensiune grila	65 mm
Structura constructiva	piston-glisant
Tip de actionare	electric
Principiul de etansare	slab
Funcția de evacuare a aerului	nu se poate droseliza
Actionare manuala	cu blocare
Tip de revenire	arc mecanic
Tipul de comanda	pilotat
Funcție de ventil	3/2 normal inchis monostabil
Presiune de lucru	2.5 bar...16 bar
Valoare C	28 000022
b-valoare	0.32
Debit nominal normal	6000 l/min
Ciclu de lucru	100%
Caracteristici bobina	110 V CA: 50/60 Hz, putere de preluare 5,0 VA, putere de mentinere 3,7 VA
Fluctuatii de tensiune admise	+/- 10 %
Mediu de operare	Aer comprimat conform ISO 8573-1:2010 [7:4:4] Gaze inerte
Nota referitoare la mediul de lucru/comanda	Posibilitatea operarii cu ulei (necesar pentru operare ulterioara)
Clasa de rezistenta la coroziune KBK	2 - Solicitare moderata din cauza coroziunii
Nota privind materialele	Conform RoHS
Conformitatea LABS	VDMA24364-B1/B2-L
Temperatura medie	-10 °C...60 °C
Temperatura ambianta	-10 °C...60 °C
Marca CE (consultati Declaratia de conformitate)	conform Directivei UE privind joasa tensiune
Marca UKCA (consultati Declaratia de conformitate)	conform reglementarilor UK privind echipamentele electrice
Tipul de montare	Instalarea liniei cu accesorii
Pozitie de instalare	orice
Directia de curgere	nu este reversibil
Greutate produs	800 g

Caracteristica	Valoare
Conector pneumatic 1	3/4 NPT
Conexiune pneumatica 2	3/4 NPT
Conector pneumatic 3	G3/8
Clasa de puritate a aerului la iesire	Aer comprimat conform ISO 8573-1:2010 [7:4:4] Gaze inerte
Alimentarea cu aer pilot	intern
Conector electric	Formular C Stecher conform DIN EN 175301-803
Afisarea starii semnalului	cu accesorii
Material garnituri	NBR
Material carcasa	Aluminiu turnat sub presiune