

# Distribuitor cu comanda electrica MOEBH-3/2-5,0-B-110AC

Cod: 173081

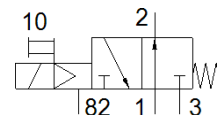
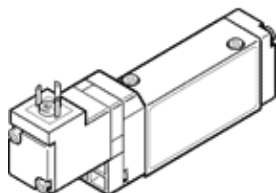
Produs in retragere de pe piata

FESTO

Cu bobina si actiune manuala suplimentara, fara conector electric.

Modelul urmeaza a fi scos din fabricatie. Este disponibil pana in

2016. Vezi Support Portal pentru produse alternative.



## Fisa tehnica

Caracteristica	valoare
functie de ventil	3/2 deschis, monostabil
tip de actiune	electric
latime	17,8 mm
debit nominal normal	600 l/min
presiune de operare	2 ... 8 bar
structura constructiva	sertar cu piston
tip de revenire	arcuri mecanice
tip de protectie	IP65
aprobare	c UL us - Recognized (OL)
deschidere nominala	5 mm
marimea ramei	18 mm
functie de evacuare a aerului	droselizabil
principiu de etansare	moale
pozitie instalare	oricare
actiune manuala auxiliara	cu accesorii cu oprire
tip de comanda	pilotat
alimentare cu aer pilot	intern
directia de curgere	nu este reversibil
libertate de suprapunere	da
Recomandare la dinamizarea fortata	Comutare frecventa min.1/saptamana
valoare b	0,38
valoare C	2,75 l/sbar
durata de deconectare	28 ms
durata de conectare	10 ms
durata de anclansare	100%
caracteristica bobina	110 V AC: 50/60 Hz, putere la tragere 3 VA, putere mentinere 2,4 VA
mediu de operare	Aer comprimat conform ISO 8573-1:2010 [7:4:4]
Indicatie pentru mediul de lucru si cel de pilotare	functionare posibila cu ungere (necesara pentru alte operatii)
Simbol CE (vezi declaratia de conformitate)	conform directivei europene pentru echipamente cu tensiuni scazute
Rezistenta la vibratii	Test operational al nivel de severitate 1 conform FN 942017-4 si EN 60068-2-6
Rezistenta la soc	Shock test with severity level 2 in accordance with FN 942017-5 and EN 60068-2-27
clasa de rezistenta la coroziune KBK	2
temperatura de depozitare	-20 ... 40 °C
temperatura mediului	-5 ... 50 °C
nivel presiune zgomot	75 dB(A)
mediu de comanda	Aer comprimat conform ISO 8573-1:2010 [7:4:4]
temperatura mediului	-5 ... 50 °C
greutate produs	105 g
racord electric	fisa design patrat

Caracteristica	valoare
	conform EN 175301-803 design C
tip fixare	pe placa de conectare
racord evacuare aer de comanda 82/84	placa de conectare
racord aer de comanda 12	placa de conectare
racord aer de comanda 14	placa de conectare
racord pneumatic 1	placa de conectare
racord pneumatic 2	placa de conectare
racord pneumatic 3	placa de conectare
indicatie material	conform RoHS
informatii referitoare la material pentru etansari	HNBR NBR
informatii referitoare la material pentru carcasa	aluminu turnat sub presiune