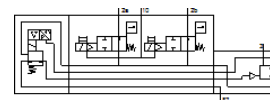
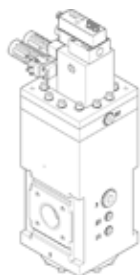


# Regulator de presiune electric PREL-186-HP3-A4-A-40CFX2-1

Cod: 1709210

FESTO



## Fisa tehnica

Caracteristica	valoare
marime de fabricatie	186
Diametru nominal DN	45
serie	L
pozitie instalare	vertical
tip de actionare	electric
Structura constructiva	Regulator de presiune electric
Funcție de regulator	Presiune de iesire constanta cu compensare a presiunii initiale cu aerisire secundara
Funcție de siguranta	Evacuarea camerei de control
Nivel performanta (PL)	Evacuarea camerei de control/ categoria 3, nivel de performanta d
presiune de operare	0 ... 50 bar
Domeniu reglare presiune	0,4 ... 40 bar
Histerezis presiune maxima	0,1 bar
Tensiune nominala de operare DC	24 V
Domeniu semnal, iesire analogica	4 - 20 mA
Domeniu semnal, intrare analogica	4 - 20 mA
Valoare de REFERINTA/EFFECTIVA	Tip curent 4 - 20 mA
mediu de operare	Aer comprimat conform ISO 8573-1:2010 [7:4:4] Gaze inerte
Simbol CE (vezi declaratia de conformitate)	conform directivei europene pentru echipamente de presiune conform directivei europene privind echipamentele tehnice
Clasa de rezistenta la coroziune KBK	2 - Rezistenta moderata la coroziune
Temperatura de depozitare	-10 ... 60 °C
Food-safe	Vedeti informatiile suplimentare despre material
Temperatura medie	5 ... 50 °C
Temperatura mediului	5 ... 50 °C
Aprobare	SE Type Test Certification
Conexiune electrica de intrare	Stecher, M12, 5-pini, codificat A
Conexiune electrica OUT	Stecher, M12, 5-pini, codificat A
tip fixare	la alegere: la grupul de preparare cu accesorii
Conexiune pneumatica 1	G1
Conexiune pneumatica 11	G1/4
Conexiune pneumatica 2	G1
Conexiune pneumatica 22	G1/4
Conexiune pneumatica 3	G1
Conexiune pneumatica 82	G1/2
Indicatie material	contine substante cu PWIS conform RoHS
Materialul protectiei de dedesubt	Aluminiu eloxat
Materialul arcului	Otel de arc
Materialul carcasei	Aluminiu eloxat