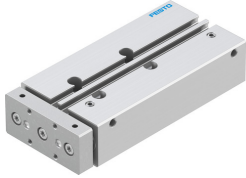


# Cilindru ghidat DFM-12-80-P-A-KF

Numar piesa: 170905

FESTO



## Fisa de date

Caracteristica	Valoare
Distanța la punctul de greutate al sarcinii utile față de placa cu jug xs	25 mm
Cursa	80 mm
Ø piston	12 mm
Modul de funcționare a unității de acționare	Jug
Amortizare	inele/placi de amortizare elastice pe ambele părți
Pozitie de instalare	orice
Ghidaj	Ghidaj cu bile de recirculare
Structura constructivă	Ghidaj
Detectarea poziției	pentru senzor de proximitate
Presiune de lucru	0.2 MPa...1 MPa 2 bar...10 bar
Viteza max.	0.8 m/s
Mod de funcționare	cu dubla acțiune
Mediu de operare	Aer comprimat conform ISO 8573-1:2010 [7:4:4]
Nota referitoare la mediul de lucru/comandă	Posibilitatea operării cu ulei (necesar pentru operare ulterioară)
Clasa de rezistență la coroziune KBK	0 - nu este afectat de coroziune
Conformitatea LABS	VDMA24364-B1/B2-L
Clasa de puritate a încăperii	Clasa 7 conform ISO 14644-1
Temperatura ambiantă	-5 °C...60 °C
Energia de impact în poziții de capăt	0,07 Nm
Forță max. Fy	375 N
Forță max. Fy statică	343 N
Forță max. Fz	375 N
Forță max. Fz statică	343 N
Moment max. Mx	7.68 Nm
Moment max. Mx static	7.04 Nm
Max. Moment My	3.56 Nm
Moment My static max.	3.26 Nm
Moment max. Mz	3.56 Nm
Moment Mz static max.	3.26 Nm
Sarcina maximă admisibilă a momentului Mx în funcție de cursă	0.62 Nm
Sarcina utilă max. în funcție de cursă la o distanță definită xs	25 N

<b>Caracteristica</b>	<b>Valoare</b>
Forta teoretica la 0,6 MPa (6 bari, 87 psi), debit de retur	51 N
Forta teoretica la 0,6 MPa (6 bari, 87 psi), cursa de avans	68 N
Masa in miscare	237 g
Greutate produs	655 g
Centrul de greutate al masei in miscare in functie de cursa	40.6 mm
Racorduri alternative	vezi desenul produsului
Conexiune pneumatica	M5
Nota privind materialele	Conform RoHS
Material capac	Aliaj de aluminiu forjat
Material garnituri	NBR
Material carcasa	Aliaj de aluminiu forjat
Material tija de piston	otel inoxidabil aliaj inalt