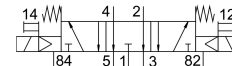
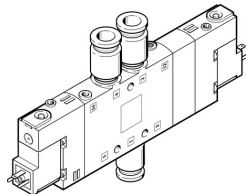


# Ventil electromagnetic CPE18-M1H-5/3E-QS-8

Numar piesa: 170255

FESTO



## Fisa de date

Caracteristica	Valoare
Funcție de ventil	5/3 ventilat
Tip de acționare	electric
Latime	18 mm
Debit nominal normal	780 l/min
Racord pneumatic de lucru	QS-8
Tensiune de funcționare	24V CC
Presiune de lucru	0.25 MPa...1 MPa 2.5 bar...10 bar
Structura constructivă	piston-glisant
Tip de revenire	arc mecanic
Autorizare	c UL us - recunoscut (OL)
Clasificarea maritimă	acces certificat
Organizația emitentă a certificatului	DNV-TAA000032X
Tip de protecție	IP65 cu priză conform IEC 60529
Latimea nominală	8 mm
Funcția de evacuare a aerului	droselizabil
Principiul de etansare	slab
Poziție de instalare	orice
Acționare manuală	cu accesorii de blocare cu palpare
Tipul de comandă	pilotat
Alimentarea cu aer pilot	intern
Directia de curgere	nu este reversibil
Identificarea poziției ventilului	Suport de panou
Suprapunere	suprapunere pozitivă
Timp de comutare oprit	38 ms
Timp de comutare pornit	20 ms
Ciclu de lucru	100%
Impuls de testare pozitiv max. la semnal 0	3300 I's
Impuls de testare negativ max. cu 1 semnal	3100 I's

<b>Caracteristica</b>	<b>Valoare</b>
Caracteristici bobina	24 V CC: 1,5 W
Fluctuatii de tensiune admise	-15 % / +10 %
Mediu de operare	Aer comprimat conform ISO 8573-1:2010 [7:4:4]
Nota referitoare la mediul de lucru/comanda	Posibilitatea operarii cu ulei (necesar pentru operare ulterioara)
Rezistenta la vibratii	Testul aplicatiei de transport cu grad de inclinare 2 conform FN 942017-4 si EN 60068-2-6
Rezistenta la socuri	Test de soc cu grad de inclinare 2 conform FN 942017-5 si EN 60068-2-27
Clasa de rezistenta la coroziune KBK	2 - Solicitare moderata din cauza coroziunii
Conformitatea LABS	VDMA24364-B1/B2-L
Temperatura medie	-5 °C...50 °C
Temperatura ambianta	-5 °C...50 °C
Conector electric	Formular C
Tipul de montare	cu orificiu de trecere
Conexiune aer evacuat de comanda 82	M5
Conexiune aer evacuat de comanda 84	M5
Conexiune aer de control 12	M5
Conexiune aer de control 14	M5
Conector pneumatic 1	QS-8
Conexiune pneumatica 2	QS-8
Conector pneumatic 3	G1/4
Conexiune pneumatica 4	QS-8
Conexiune pneumatica 5	G1/4
Nota privind materialele	Conform RoHS
Material garnituri	NBR
Material carcasa	Aluminiu turnat sub presiune