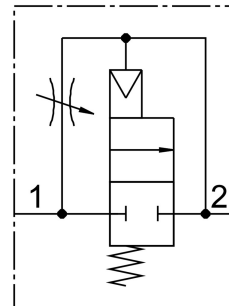


Ventil on/off HEL-1-D-MAXI

Numar piesa: 165083

FESTO



Fisa de date

Caracteristica	Valoare
Funcția de evacuare a aerului	droselizabil
Tip de actionare	pneumatic
Principiul de etansare	slab
Pozitie de instalare	orice
Actionare manuala	fara
Structura constructiva	piston-glisant
Tip de revenire	arc mecanic
Tipul de comanda	direct
Directia de curgere	nu este reversibil
Funcție de ventil	2/2 monostabil inchis
Presiune de lucru	3 bar...16 bar
b-valoare	0.54
Valoare C	28.3 000022
Debit nominal normal	6500 l/min
Mediu de operare	Aer comprimat conform ISO 8573-1:2010 [7:4:4] Gaze inerte
Nota referitoare la mediul de lucru/comanda	Posibilitatea operarii cu ulei (necesar pentru operare ulterioara)
Clasa de rezistenta la coroziune KBK	2 - Solicitare moderata din cauza coroziunii
Conformitatea LABS	VDMA24364-B1/B2-L
Clasa de puritate a aerului la iesire	Aer comprimat conform ISO 8573-1:2010 [7:4:4] Gaze inerte
Temperatura medie	-10 °C...60 °C
Temperatura ambianta	-10 °C...60 °C
Greutate produs	394 g
Tipul de montare	Instalarea liniei
Conector pneumatic 1	G1
Conexiune pneumatica 2	G1
Nota privind materialele	Conform RoHS

Caracteristica	Valoare
Material garnituri	NBR
Material carcasa	Aluminiu turnat sub presiune