

Ventil de pornire HEL-1/4-D-MINI

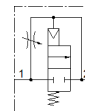
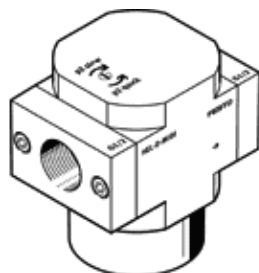
Cod: 165077

Clasic - a nu se folosi pentru proiecte noi

pentru grupuri de preparare aer pentru cresterea graduala a presiunii. Aceasta functie este echivalenta cu cea obtinuta cu ajutorul unui distribuitor 2/2.

Alternativa moderna poate fi identificata prin introducerea primelor 4 cifre ale codului in bara de cautare

FESTO



Fisa tehnica

Caracteristica	valoare
Funcție de exhaustare a aerului	droselizabil
tip de actionare	pneumatic
Principiu de etansare	moale
pozitie instalare	Oricare
Actionare manuala auxiliara	fara
Structura constructiva	Sertar cu piston
Tip de revenire	arcuri mecanice
Tip de comanda	direct
directie de curgere	nu este reversibil
functie ventil	2/2 inchis, monostabil
presiune de operare	3 ... 16 bar
valoare b	0,41
Valoare C	7,1 l/sbar
Debit nominal	1.500 l/min
mediu de operare	Aer comprimat conform ISO 8573-1:2010 [7:4:4] Gaze inerte
Indicatie pentru mediul de lucru si cel de pilotare	functionare cu lubrifiere posibila (necesara pentru alte operatii)
Clasa de rezistenta la coroziune KBK	2 - Rezistenta moderata la coroziune
Conformitatea PWIS	VDMA24364-B1/B2-L
Clasa de puritate a aerului la iesire	Aer comprimat conform ISO 8573-1:2010 [7:4:4] Gaze inerte
Temperatura medie	-10 ... 60 °C
Temperatura mediului	-10 ... 60 °C
Greutate produs	126 g
tip fixare	montare in linie
Conexiune pneumatica 1	G1/4
Conexiune pneumatica 2	G1/4
Indicatie material	conform RoHS
Materialul etansarilor	NBR
Materialul carcasei	Aluminiu turnat sub presiune