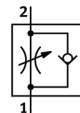


# Drosel cu supapa de sens GRLA-3/8-NPT-QS-1/4-U

Cod: 165012

FESTO

pentru controlul debitului de iesire, cu racord pivotant  
Acest produs este disponibil doar de la Festo Gesellschaft SUA.  
Tip iesit din fabricatie. Livrabil pana in 2011.



## Fisa tehnica

Caracteristica	valoare
functiune de ventil	functiune drosel cu supapa de cale
racord pneumatic 1	QS-1/4
racord pneumatic 2	NPT3/8-18
elemente de reglare	surub randalinat
debit nominal normal in directia droselului	490 l/min
debit nominal normal in directia supapei	307 l/min
presiune de operare	1 ... 9 bar
temperatura mediului	0 ... 60 °C
informatii referitoare la material pentru carcasa	ranforsat cu PBT
mediu de operare	aer comprimat filtrat, nelubrifiat aer comprimat filtrat, lubrifiat
pozitie instalare	oricare
temperatura mediului	0 ... 60 °C
greutate produs	64,3 g
informatii referitoare la material pentru fus cu insurubare	alama
informatii referitoare la material pentru inel de decuplare	POM