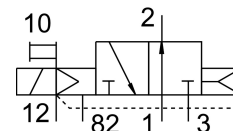


# Ventil electromagnetic CPE24-M2H-3OLS-QS-10

Numar piesa: 163820

FESTO



## Fisa de date

Caracteristica	Valoare
Funcție de ventil	deschis 3/2 monostabil
Tip de actionare	electric
Latime	24 mm
Debit nominal normal	1250 l/min
Racord pneumatic de lucru	QS-10
Tensiune de functionare	110V CA
Presiune de lucru	-0.09 MPa...1 MPa -0.9 bar...10 bar
Structura constructiva	piston-glisant
Tip de revenire	arc pneumatic
Autorizare	c UL us - recunoscut (OL)
Clasificarea maritima	acces certificat
Marca CE (consultati Declaratia de conformitate)	conform Directivei UE privind joasa tensiune
Marca UKCA (consultati Declaratia de conformitate)	conform reglementarilor UK privind echipamentele electrice
Organizatia emitenta a certificatului	DNV-TAA000032X
Tip de protectie	IP65 cu priza conform IEC 60529
Latimea nominala	11 mm
Principiul de etansare	slab
Pozitie de instalare	orice
Actionare manuala	cu accesorii de blocare cu palpate
Tipul de comanda	pilotat
Alimentarea cu aer pilot	extern
Directia de curgere	nu este reversibil
Identificarea pozitiei ventilului	Support de panou
Suprapunere	suprapunere pozitiva
Presiunea de control	0.25 MPa...1 MPa 2.5 bar...10 bar
Timp de comutare oprit	33 ms
Timp de comutare pornit	50 ms
Ciclu de lucru	100%

<b>Caracteristica</b>	<b>Valoare</b>
Impuls de testare pozitiv max. la semnal 0	3300 I/s
Impuls de testare negativ max. cu 1 semnal	3100 I/s
Caracteristici bobina	110 V CA: 50/60 Hz, putere de preluare 3,0 VA, putere de mentinere 2,4 VA
Fluctuatii de tensiune admise	-15 % / +10 %
Mediu de operare	Aer comprimat conform ISO 8573-1:2010 [7:4:4]
Nota referitoare la mediul de lucru/comanda	Posibilitatea operarii cu ulei (necesar pentru operare ulterioara)
Rezistenta la vibratii	Testul aplicatiei de transport cu grad de inclinare 2 conform FN 942017-4 si EN 60068-2-6
Rezistenta la socuri	Test de soc cu grad de inclinare 2 conform FN 942017-5 si EN 60068-2-27
Clasa de rezistenta la coroziune KBK	2 - Solicitare moderata din cauza coroziunii
Conformitatea LABS	VDMA24364-B1/B2-L
Temperatura medie	-5 °C...50 °C
Mediu de comanda	Aer comprimat conform ISO 8573-1:2010 [7:4:4]
Temperatura ambianta	-5 °C...50 °C
Conector electric	Formular C
Tipul de montare	cu orificiu de trecere
Conexiune aer evacuat de comanda 82	M5
Conexiune aer de control 12	M5
Conector pneumatic 1	QS-10
Conexiune pneumatica 2	QS-10
Conector pneumatic 3	G3/8
Nota privind materialele	Conform RoHS
Material garnituri	NBR
Material carcasa	Aluminiu turnat sub presiune