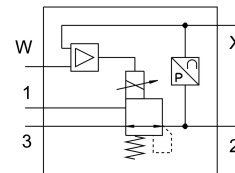


Regulator proportional VPPL-3L-3-G14-0L20H-A4-A-S1-6

Numar piesa: 1635992

FESTO



Fisa de date

Caracteristica	Valoare
Latimea nominala de ventilare	3 mm
Deschidere nominala ventilare	3 mm
Tip de actionare	electric
Principiul de etansare	slab
Pozitie de instalare	orice de preferinta, in picioare
Structura constructiva	ventil de control cu piston cu actionare directa
Rezistenta la scurtcircuit	nu
Lungimea max. a cablului	30 m
Indicatie de siguranta	Pozitia de siguranta VPPL: la ruperea cablului de alimentare, presiunea de iesire scade la 0 bar.
Protectie la polaritate inversa	pentru toate conexiunile electrice
Tip de revenire	arc mecanic
Tipul de comanda	direct
Functie de ventil	Regulator proportional cu 3 cai inchis
Tip de afisaj	Afisaj LED
Presiune de lucru	2 MPa 20 bar
Domeniu de reglare a presiunii	0.02 MPa...2 MPa 0.2 bar...20 bar
Presiune de intrare 1	0 bar...50 bar 0 MPa...5 MPa
Histerezis max. de presiune	0.01 MPa 0.1 bar 1.45 000032
b-valoare	0.25
Valoare C	0.8 000022
Debit nominal normal	245 l/min
Debit nominal normal 2-3	282 l/min
Timp de comutare oprit	654 ms
Timp de comutare pornit	428 ms
Domeniu de tensiune de lucru CC	21.6 V...27.6 V
Ciclu de lucru	100%

Caracteristica	Valoare
Consum max. de energie electrica	26.7 W
Ondulatie remanenta	10 %
Gama de semnal, iesire analogica	4 - 20 mA
Gama de semnal, intrare analogica	4 - 20 mA
Valori tinta/reale	Tip de curent 4-20 mA
Mediu de operare	Aer comprimat conform ISO 8573-1:2010 [7:4:4] Gaze inerte
Nota referitoare la mediul de lucru/comanda	Functionarea cu ulei nu este posibila
Autorizare	c UL us - Listed (OL)
Semnul KC	KC-EMV
Marca CE (consultati Declaratia de conformitate)	conform Directivei UE privind CEM
Marca UKCA (consultati Declaratia de conformitate)	conform reglementarilor UK privind EMC
Clasa de rezistenta la coroziune KBK	2 - Solicitare moderata din cauza coroziunii
Conformitatea LABS	VDMA24364 zona III
Temperatura medie	5 °C...50 °C
Tip de protectie	IP65
Temperatura ambianta	5 °C...50 °C
Temperatura de depozitare	-10 °C...60 °C
Greutate produs	1100 g
Eroare de liniaritate in ± %FS	0.5 YUQ
Precizie generala	0,5 %FS
Coeficient de temperatura	0.04 000001
Precizie de repetare in ± %FS	0.5 YUQ
Conexiune electrica interfata de diagnosticare	Priza, M12, 5 pini, codificat A
Conexiune electrica IN	Stecker, M12, 5 pini, codificare A
Conexiune electrica OUT	Stecker, M12, 5 pini, codificat A
Tipul de montare	cu orificiu de trecere
Conector pneumatic 1	G1/4
Conexiune pneumatica 2	G1/4
Conector pneumatic 3	G1/4
Nota privind materialele	Conform RoHS
Material carcasa	Aliaj de aluminiu forjat, anodizat