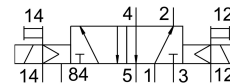
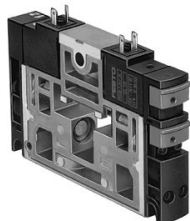


# Ventil electromagnetic CPV18-M1H-5JS-1/4

Numar piesa: 163191

FESTO



## Fisa de date

Caracteristica	Valoare
Funcție de ventil	5/2 bistabil
Tip de acționare	electric
Dimensiune ventil	18 mm
Debit nominal normal	1600 l/min
Racord pneumatic de lucru	G1/4
Tensiune de funcționare	24V CC
Presiune de lucru	-0.09 MPa...1 MPa -0.9 bar...10 bar
Structura constructivă	piston-glisant
Autorizare	C-Tick
Tip de protecție	IP65
Latimea nominală	8 mm
Funcția de evacuare a aerului	nu se poate droseliza
Principiul de etansare	slab
Poziție de instalare	orice
Actionare manuală	cu blocare cu palpare
Tipul de comandă	pilotat
Alimentarea cu aer pilot	extern intern
Directia de curgere	nu este reversibil
Suprapunere	suprapunere pozitiva
Presiunea de control	0.2 MPa...0.8 MPa 2 bar...8 bar
b-valoare	0.38
Valoare C	6.3 000022
Timp de comutare	12 ms
Ciclu de lucru	100%
Consum de energie electrică	1.5 W
Mediu de operare	Aer comprimat conform ISO 8573-1:2010 [7:4:4]
Nota referitoare la mediul de lucru/comandă	Posibilitatea operării cu ulei (necesar pentru operare ulterioară)
Clasa de rezistență la coroziune KBK	2 - Solicitare moderată din cauza coroziunii

<b>Caracteristica</b>	<b>Valoare</b>
Conformitatea LABS	VDMA24364-B1/B2-L
Temperatura de depozitare	-20 °C...40 °C
Temperatura medie	-5 °C...50 °C
Temperatura ambianta	-5 °C...50 °C
Greutate produs	260 g
Tipul de montare	cu orificiu de trecere
Conexiune aer de control 12/14	Racord colector
Conexiune aer evacuat de comanda 82/84	Racord colector
Conector pneumatic 1	Racord colector
Conector pneumatic 11	Racord colector
Conexiune pneumatica 2	G1/4
Conexiune pneumatica 3/5, sinteza	Conexiune colectiva
Conexiune pneumatica 4	G1/4
Nota privind materialele	Conform RoHS
Material garnituri	HNBR NBR
Material carcasa	Aluminiu turnat sub presiune Alama POM PPS Otel