

Drosel cu supapa de sens GRLA-3/8-QS-6-RS-B

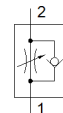
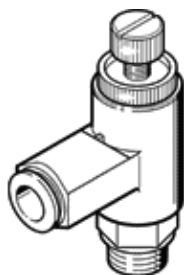
Cod: 162969

Produsul urmeaza a fi scos din fabricatie

cu surub cu cap striat si contrapiulita.

Modelul urmeaza a fi scos din fabricatie. Este disponibil pana in 2023. Vezi Support Portal pentru produse alternative.

FESTO



Fisa tehnica

Caracteristica	valoare
functie ventil	Funcție de droselizare pentru exhaustare aer
Conexiune pneumatica 1	QS-6
Conexiune pneumatica 2	G3/8
tip de actionare	manual
Elemente de ajustare	surub cu capat crestet
tip fixare	insurubabil
Debit nominal normal in directia droselului	530 l/min
Debit nominal normal in directia supapei	400 ... 550 l/min
Temperatura mediului	-10 ... 60 °C
pozitie instalare	Oricare
Presiune lucru pe domeniul complet de temperatura	0,2 ... 10 bar
Debit normal pe directia de control 0,6->0 MPa (6->0 bari, 87->0 psi)	720 l/min
Debit normal pe directia de non- retur 0,6->0 MPa (6->0 bari, 87->0 psi)	600 ... 750 l/min
mediu de operare	Aer comprimat conform ISO 8573-1:2010 [7:4:4]
Indicatie pentru mediul de lucru si cel de pilotare	functionare cu lubrifiere posibila (necesara pentru alte operatii)
Conformitatea PWIS	VDMA24364-B1/B2-L
Temperatura de depozitare	-10 ... 40 °C
Temperatura medie	-10 ... 60 °C
Cuplul nominal de strangere	12,5 Nm
Toleranta la momentul nominal de strangere	± 20 %
Cuplu de actionare admisibil, surub de reglare	0,4 Nm
Greutate produs	40 g
Materialul dopului filetat	Aliaj de aluminiu forjat
Indicatie material	conform RoHS
Materialul etansarilor	NBR TPE-U(PU)
Materialul inelului de eliberare	POM
Materialul capului randalinat	Aliaj de aluminiu forjat
Materialul surubului de ajustare	Alama
Materialul conexiunii pivotante	ranforsat PBT