

Ventil de pornire HE-3/4-D-MIDI

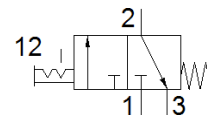
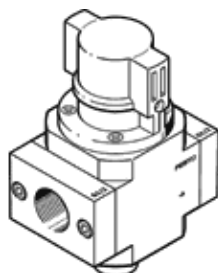
Cod: 162811

Clasic - a nu se folosi pentru proiecte noi

pentru grupurile de preparare aer, cu placa de racordare filetata.

Alternativa moderna poate fi identificata prin introducerea primelor 4 cifre ale codului in bara de cautare

FESTO



Fisa tehnica

Caracteristica	valoare
Structura constructiva	Sertar cu piston
tip de actionare	manual
Principiu de etansare	moale
Funcctie de exhaustare a aerului	nedroselizabil
Actionare manuala auxiliara	fara
functie ventil	3/2 bistabil
presiune de operare	0 ... 16 bar
Valoare C	17,3 l/sbar
valoare b	0,42
Debit nominal	3.800 l/min
mediu de operare	Aer comprimat conform ISO 8573-1:2010 [7:4:4] Gaze inerte
Indicatie pentru mediul de lucru si cel de pilotare	functionare cu lubrifiere posibila (necesara pentru alte operatii)
Clasa de rezistenta la coroziune KBK	2 - Rezistenta moderata la coroziune
Indicatie material	conform RoHS
Conformitatea PWIS	VDMA24364-B1/B2-L
Temperatura medie	-10 ... 60 °C
Temperatura mediului	-10 ... 60 °C
tip fixare	montare in linie cu accesorii
pozitie instalare	Oricare
directie de curgere	nu este reversibil
Greutate produs	511 g
Conexiune pneumatica 1	G3/4
Conexiune pneumatica 2	G3/4
Conexiune pneumatica 3	G1/4
Clasa de puritate a aerului la iesire	Aer comprimat conform ISO 8573-1:2010 [7:4:4] Gaze inerte
Materialul etansarilor	NBR
Materialul carcasei	Aluminiu turnat sub presiune