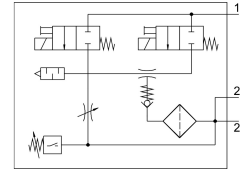
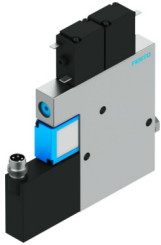


# Generator vacuum VADMI-45-N

Numar piesa: 162525

FESTO



## Fisa de date

Caracteristica	Valoare
Diametru nominal duza Laval	0.45 mm
Dimensiune grila	10 mm
Design amortizor de zgomot	inchis
Pozitie de instalare	orice
Caracteristicile ejectorului	vid ridicat
Finete de filtrare	40 µm
Actionare manuala	cu palpare
Functie integrata	Ventil ejector cu puls, electric Drosel Ventil on/off electric Filtru Supapa de sens Releu vacuum
Variabila masurata	Presiune relativa
Principiul de masurare	piezorezistent
Funcția elementului de comutare	Contact N/O
Funcția de comutare	Comparator de prag
Funcție de ventil	Inchis
Protectie la polaritate inversa	pentru toate conexiunile electrice
Tip de afisaj	LED
Interval de reglare a histerezisului	-50 kPa...-5 kPa -0.5 bar...-0.05 bar -7.25 000032...-0.725 000032
Optiuni de setare	Potentiometru
Afisajul starii de comutare	optic
Domeniu de reglare valori de prag	-90 kPa...0 kPa -0.9 bar...0 bar -13.05 000032...0 000032
Presiune de lucru	0.15 MPa...0.8 MPa 1.5 bar...8 bar 21.75 000032...116 000032
Vacuum max.	85 %
Presiunea nominala de functionare	0.6 MPa 6 bar 87 000032

Caracteristica	Valoare
Presiune de suprasarcina max.	5 bar
Timpul de ventilatie la presiunea nominala de functionare cu impuls de ejectie	1.9 s
Domeniu de tensiune de lucru CC	21.6 V...26.4 V
Ciclu de lucru	100%
Iesire de comutare	NPN
Autorizare	RCM Mark c UL us - recunoscut (OL)
Marca CE (consultati Declaratia de conformitate)	conform Directivei UE privind CEM
Marca UKCA (consultati Declaratia de conformitate)	conform reglementarilor UK privind EMC
Mediu de operare	Aer comprimat conform ISO 8573-1:2010 [7:4:4]
Nota referitoare la mediul de lucru/comanda	Functionarea cu ulei nu este posibila
Clasa de rezistenta la coroziune KBK	2 - Solicitare moderata din cauza coroziunii
Conformitatea LABS	VDMA24364-B1/B2-L
Temperatura medie	0 °C...60 °C
Tip de protectie	IP65
Temperatura ambianta	0 °C...50 °C
Greutate produs	90 g
Domeniu de masurare a presiunii	0 MPa...0.1 MPa
Domeniul de masurare a presiunii	0 bar...1 bar 0 000032...14.5 000032
Conector electric	4 pini M8x1 Stecker
Tipul de montare	optional: cu orificiu de trecere cu filet interior
Conector pneumatic 1	M5
Conector pneumatic 3	Amortizor de zgomot integrat
Racord de vacuum	M5
Nota privind materialele	Conform RoHS
Material garnituri	NBR
Material duza de colectare	Alama, nichelata
Material filtru	PA
Material carcasa filtru	PC
Material carcasa	Aliaj de aluminiu forjat
Material amortizor de zgomot	PE POM
Materialul pistonului	POM
Material duza de pulverizare	Alama, nichelata