

Ventil electromagnetic MN1H-2-1 1/2-MS-NPT

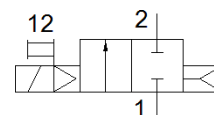
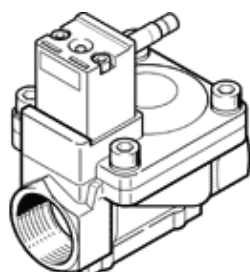
Cod: 161735

Clasic - a nu se folosi pentru proiecte noi

Cu actionare manuala suplimentara, fara bobina si fara conector electric. Bobina si conectorul trebuie comandate separat.

Alternativa moderna poate fi identificata prin introducerea primelor 4 cifre ale codului in bara de cautare

FESTO



Fisa tehnica

Caracteristica	valoare
Structura constructiva	ventil cu membrana
Principiu de etansare	moale
pozitie instalare	Oricare
tip fixare	montare in linie
Conectare ventil de proces	1 1/2 NPT
Deschidere nominala	40 mm
functie ventil	2/2 inchis, monostabil
Actionare manuala auxiliara	cu accesorii de blocare cu impingere
directie de curgere	nu este reversibil
Mediu	aer comprimat filtrat, finete de filtrare 200 µm
Funcctie de exhaustare a aerului	nedroselizabil
Tip de revenire	arc pneumatic
Tip de comanda	pilotat
Presiune medie	0,5 ... 10 bar
Indicatie pentru mediul de lucru si cel de pilotare	functionare cu lubrifiere posibila (necesara pentru alte operatii)
Temperatura medie	-10 ... 60 °C
Temperatura mediului	-10 ... 60 °C
Conformitatea PWIS	VDMA24364-B1/B2-L
Materialul suruburilor	otel inoxidabil aliaj inalt
Cod surub	1.4301
Greutate produs	2.600 g
Tip de protectie	IP65