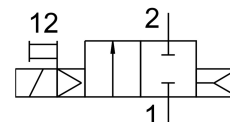


Ventil electromagnetice MN1H-2-1/2-MS

Numar piesa: 161728

FESTO



Fisa de date

Caracteristica	Valoare
Structura constructiva	Ventil cu membrana
Tip de actionare	electric
Principiul de etansare	slab
Pozitie de instalare	orice
Tipul de montare	Instalarea liniei
Conectare armatura	G1/2
Conector electric	Forma A Stecker conform DIN EN 175301-803 design patrat
Latimea nominala	13 mm
Funcție de ventil	2/2 monostabil inchis
Actionare manuala	cu accesorii de blocare cu palpare
Directia de curgere	nu este reversibil
Mediu	aer comprimat filtrat, finete de filtrare 200 µm
Funcția de evacuare a aerului	nu se poate droseliza
Caracteristici bobina	110 V CA: 50 Hz, putere de preluare 5,0 VA, putere de mentinere 3,7 VA 110 V CA: 60 Hz, putere de pornire 5,0 VA, putere de mentinere 3,7 VA 230 V CA: 50 Hz, putere de pornire 5,0 VA, putere de mentinere 3,7 VA 230 V CA: 60 Hz, putere de pornire 5,0 VA, putere de mentinere 3,7 VA 24 V CC: 2,5 W
Tip de revenire	arc pneumatic
Tipul de comanda	pilotat
Presiune mediu	0,5 bar...10 bar
Nota referitoare la mediul de lucru/comanda	Posibilitatea operarii cu ulei (necesar pentru operare ulterioara)
Temperatura medie	-10 °C...60 °C
Temperatura ambienta	-10 °C...60 °C
Debit nominal normal	3100 l/min
Timp de comutare pornit	30 ms
Timp de comutare oprit	100 ms
Conformitatea LABS	VDMA24364-B1/B2-L
Material carcasa	Alama
Material suruburi	otel inoxidabil inalt aliat

Caracteristica	Valoare
Numar material surub	1.4301
Greutate produs	400 g
Tip de protectie	IP65 cu priza