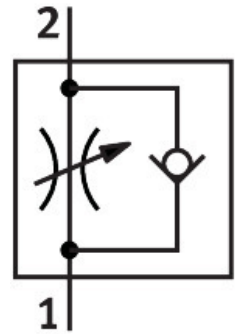


Drosel de cale CRGRLA-3/8-B

Numar piesa: 161406

FESTO



Fisa de date

| Caracteristica | Valoare |
|---------------------------------------------------------------------------|-------------------------------------------------------------------------------------------------------------------------------------------------------------------------------------------------------------------------------------------------------|
| Funcție de ventil | Funcția de revenire a droselului |
| Conector pneumatic 1 | G3/8 |
| Conexiune pneumatica 2 | G3/8 |
| Tip de actionare | manual |
| Element de reglare | surub cu fanta |
| Tipul de montare | insurubabil |
| Debitul nominal normal in directia de strangulare | 1450 l/min |
| Debit nominal normal in sens antiretur | 970 l/min...1600 l/min |
| Presiune de lucru | 0.03 MPa...1 MPa 0.3 bar...10 bar 4.35 psi...145 psi |
| Temperatura ambianta | -20 °C...80 °C |
| Clasificarea maritima | acces certificat |
| Protectie la explozie | Respectati informatiile din certificat Zona 1 (ATEX) Zona 2 (ATEX) Zona 21 (ATEX) Zona 22 (ATEX) |
| Pozitie de instalare | orice |
| Pivotabilitate | 360 de grade / nu este permisa o rotire permanenta |
| Debit normal in directia de acceleratie 0,6->0 MPa (6->0 bari, 87->0 psi) | 2515 l/min |
| Debit normal in sens antiretur 0,6->0 MPa (6->0 bar, 87->0 psi) | 2095 l/min...2665 l/min |
| Mediu de operare | Aer comprimat conform ISO 8573-1:2010 [7:4:4] |
| Nota referitoare la mediul de lucru/comanda | Posibilitatea operarii cu ulei (necesar pentru operare ulterioara) |
| Conformitatea LABS | VDMA24364-B2-L |
| Potrivit pentru productia de baterii Li-ion | Metalele cu un continut de cupru, zinc sau nichel mai mare de 1% din masa sunt excluse de la utilizare. Sunt excluse nichelul din oteluri, suprafetele nichelate chimic, placile cu circuite imprimate, cablurile, conectorii tip stecher si bobinele |

| Caracteristica | Valoare |
|-----------------------------------------------|---------------------------------------------|
| Clasa de puritate a incaperii | Clasa 4 conform ISO 14644-1 |
| Temperatura de depozitare | -10 °C...40 °C |
| Siguranta alimentara | vedeti informatii detaliate despre material |
| Temperatura medie | -10 °C...60 °C |
| Latimea nominala | 8.5 mm |
| Cuplu de strangere max. | 20 Nm |
| Cuplu de actionare admisibil surub de reglare | 2 Nm |
| Greutate produs | 126.9 g |
| Nota privind materialele | Conform RoHS |
| Material garnituri | FPM PVC |
| Material surub tubular | Otel aliaj inalt |
| Material surub de reglare | otel inoxidabil aliaj inalt |
| Material racord oscilant | Otel inoxidabil aliaj inalt |