

Ventil electromagnetic MFH-5-3/8-L-B

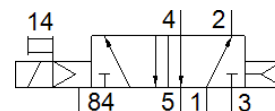
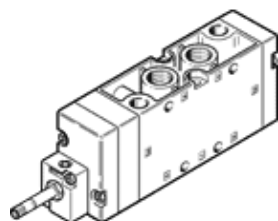
Cod: 14946

Clasic - a nu se folosi pentru proiecte noi

Cu actiunare manuala suplimentara, fara bobina si fara conector electric. Bobina si conectorul trebuie comandate separat.

Alternativa moderna poate fi identificata prin introducerea primelor 4 cifre ale codului in bara de cautare

FESTO



Fisa tehnica

| Caracteristica | valoare |
|---|--|
| functie ventil | 5/2 monostabil |
| tip de actiunare | electric |
| Latime | 40 mm |
| Debit nominal | 2.000 l/min |
| Presiune de operare Mpa | 0,2 ... 1 MPa |
| presiune de operare | 2 ... 10 bar |
| Structura constructiva | Sertar cu piston |
| Tip de revenire | arc pneumatic |
| Deschidere nominala | 12 mm |
| Marimea ramei | 41 mm |
| Funcție de exhaustare a aerului | droselizabil |
| Principiu de etansare | moale |
| pozitie instalare | Oricare |
| Actionare manuala auxiliara | cu impingere |
| Tip de comanda | pilotat |
| Alimentare cu aer a pilotului | intern |
| directie de curgere | nu este reversibil |
| Suprapunere | acoperire pozitiva |
| Frecventa maxima de comutare | 3 Hz |
| Durata de deconectare | 50 ms |
| Durata de conectare | 25 ms |
| Impuls maxim pozitiv de test la semnal 0 | 2.200 µs |
| Impuls maxim negativ de test la semnal 1 | 3.700 µs |
| mediu de operare | Aer comprimat conform ISO 8573-1:2010 [7:4:4] |
| Indicatie pentru mediul de lucru si cel de pilotare | functionare cu lubrifiere posibila (necesara pentru alte operatii) |
| Clasa de rezistenta la coroziune KBK | 1 - Rezistenta redusa la coroziune |
| Conformitatea PWIS | VDMA24364-B1/B2-L |
| Temperatura de depozitare | -40 ... 60 °C |
| Temperatura medie | -10 ... 60 °C |
| Temperatura mediului | -5 ... 40 °C |
| Greutate produs | 630 g |
| Conectare electrica | prin bobina F, se comanda separat |
| tip fixare | Pe bara PR cu orificiu la alegere: |
| Racord exhaustare aer de comanda 84 | M5 |
| Conexiune pneumatica 1 | G3/8 |
| Conexiune pneumatica 2 | G3/8 |
| Conexiune pneumatica 3 | G3/8 |
| Conexiune pneumatica 4 | G3/8 |
| Conexiune pneumatica 5 | G3/8 |
| Indicatie material | conform RoHS |
| Materialul etansarilor | NBR |
| Materialul carcasei | Aluminiu turnat sub presiune |