

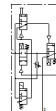
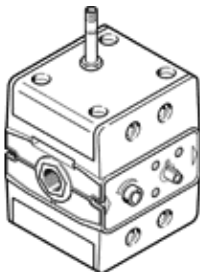
Distribuitor cu comanda electrica MFHE-3-1/4-B

Cod: 14329

FESTO

Ventil start-stop cu cresterea progresiva a presiunii, cu actionare manuala.

Bobina electromagnetica si priza de contact nu sunt continute in livrare.



Fisa tehnica

Caracteristica	valoare
structura constructiva	scaun tip taler
directia de curgere	nu este reversibil
principiu de etansare	moale
functiune de evacuare a aerului	nedroselizabil
tip de revenire	arcuri mecanice
tip de comanda	direct
functiune de ventil	3/2 inchis, monostabil
presiune de operare	2 ... 10 bar
debit nominal normal	1.200 l/min
durata de deconectare	80 ms
durata de conectare	12 ms
indicatie material	conform RoHS
temperatura mediului	-10 ... 60 °C -5 ... 40 °C
tip fixare	cu gaura de trecere
racord pneumatic 1	G1/4
racord pneumatic 2	G1/4
racord pneumatic 3	G1/4
deschidere nominala	8 mm