

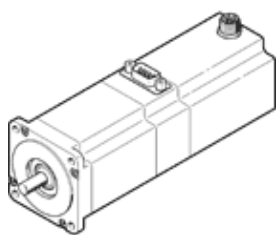
# Motor pas cu pas EMMS-ST-57-M-SEB-G2

Cod: 1370481

★ Gama de produse standard

fara reductor, cu frana.

FESTO



## Fisa tehnica

Caracteristica	valoare
Temperatura mediului	-10 ... 50 °C
Temperatura de depozitare	-20 ... 70 °C
Umiditatea relativa a aerului	0 - 85 %
Corespunde normelor	IEC 60034
Clasa de protectie a izolatiei	B
Clasa termala conform EN 60034-1	B
clasa masurare conform EN 60034-1	S1
Tip de protectie	IP54
Tehnologie de conectare electrica	stecher
Indicatie material	conform RoHS
Clasa de rezistenta la coroziune KBK	1 - Rezistenta redusa la coroziune
Conformitatea PWIS	VDMA24364-B2-L
Aprobare	RCM Mark c UL us - Recognized (OL)
Simbol CE (vezi declaratia de conformitate)	conform directivei europene EMV
Marcaj UKCA (a se vedea declaratia de conformitate)	conform reglementărilor UK privind EMC conform reglementarilor UK RoHS
Tensiune nominala de operare DC	48 V
Momentul de oprire al motorului	1,4 Nm
Numarul maxim de turatii	1.940 1/min
Unghiul pasilor la pas intreg	1,8 deg
Toleranta la unghiul pasului	±5 %
Curent nominal motor	5 A
Tensiune constanta, faza	25,5 mVmin
Faza rezistenta infasurare	0,25 Ohm
Faza inductivitate infasurare	0,95 mH
Momentul de inertie al rotorului	0,48 kgcm <sup>2</sup>
Momentul de inertie total la antrenare	0,5 kgcm <sup>2</sup>
Greutate produs	1.380 g
Incarcare axiala admisibila a arborelui	10 N
Incarcare radiala admisibila a arborelui	52 N
Senzor de pozitie a rotorului	Encoder incremental
Interfata traductor pozitie rotor	RS422 TTL canal AB + indice de la zero
Principiu de masurare traductor pozitie rotor	optic
Momentul de oprire al franei	1 Nm
tensiune de operare DC frana	24 V
consumul de putere la frana	10 W
Momentul de inertie al franei	0,02 kgcm <sup>2</sup>