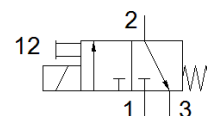
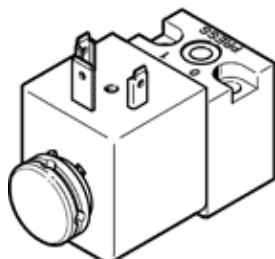


Ventil de pilotare MDH-3/2-110VAC

Cod: 119601

FESTO

comandat direct, cu bobina electromagnetica si actionare manuala, fara priza de contact.



Fisa tehnica

Caracteristica	valoare
functie ventil	3/2 inchis, monostabil
tip de actionare	electric
Latime	30 mm
Debit nominal	50 l/min
Presiune de operare Mpa	0,1 ... 1,6 MPa
presiune de operare	1 ... 16 bar
Presiune de operare	14,5 ... 232 psi
Structura constructiva	scaun tip taler
Tip de revenire	arcuri mecanice
Simbol CE (vezi declaratia de conformitate)	conform directivei europene pentru echipamente cu tensiuni scazute
Marcaj UKCA (a se vedea declaratia de conformitate)	conform reglementarilor UK privind echipamentele electrice
Tip de protectie	IP65
Deschidere nominala	1,3 mm
Marimea ramei	42 mm
Funcție de exhaustare a aerului	nedroselizabil
bazat pe norme	ISO 15218
Principiu de etansare	moale
pozitie instalare	Oricare
Corespunde normelor	ISO 15218
Actionare manuala auxiliara	cu impingere
Tip de comanda	direct
directie de curgere	nu este reversibil
Suprapunere	acoperire negativa
Durata de deconectare	9 ms
Durata de conectare	11 ms
Durata de anclansare	100 %
Caracteristica bobina	110 V AC: 50 Hz, putere preluare 14,5 VA, putere mentinere 10,5 VA 110 V AC: 60 Hz, putere preluare 12,0 VA, putere mentinere 7,6 VA
Variatii de frecventa admisibile	+/- 10 %
Oscilatii admisibile ale tensiunii	+/- 10 %
mediu de operare	Aer comprimat conform ISO 8573-1:2010 [7:4:4]
Indicatie pentru mediul de lucru si cel de pilotare	functionare cu lubrifiere posibila (necesara pentru alte operatii)
Clasa de rezistenta la coroziune KBK	2 - Rezistenta moderata la coroziune
Conformitatea PWIS	VDMA24364-B2-L
Temperatura medie	-15 ... 80 °C
Temperatura mediului	-15 ... 50 °C
Greutate produs	140 g
Conectare electrica	Oglinda de conectare tip A conform EN 175301-803 conform DIN EN 175301-803
tip fixare	Pe placa de conectare cu orificiu
Conexiune pneumatica 1	Placa de conectare
Conexiune pneumatica 2	Placa de conectare
Conexiune pneumatica 3	nu este captat
Indicatie material	conform RoHS
Materialul etansarilor	FPM