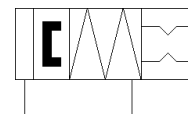
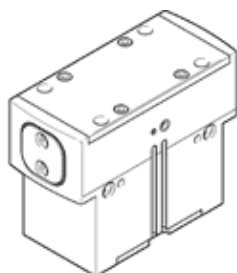


Gripper paralel HGPLD-80-A-G2

Cod: 1132959

FESTO

cu asigurarea fortei de apucare cand se inchide...-G2



Fisa tehnica

Caracteristica	valoare
marime de fabricatie	80
Cursa bacului de gripper	20 mm
Precizia maxima de inlocuire	$\leq 0,2$ mm
Jocul maxim de unghi al bacului de gripper "ax", "ay"	$\leq 0,1$ deg
Jocul maxim al bacurilor de gripper Sz	$\leq 0,02$ mm
Simetrie de rotatie	$\leq 0,2$ mm
Precizie de repetare, gripper	$\leq 0,05$ mm
Numarul bacurilor de gripper	2
Sistem de actionare	pneumatic
pozitie instalare	Oricare
Mod de functionare	cu actiune dubla
Funcctie gripper	Paralel
asigurarea fortei de apucare	La inchidere
Structura constructiva	Plan inclinat secventa de miscare ghidata
Detectarea pozitiei	pentru senzori de proximitate
presiune de operare	4 ... 8 bar
presiune de operare aer de blocare	0 ... 0,5 bar
Frecventa maxima de operare a gripper-ului	≤ 2 Hz
Timp minim de deschidere la 0,6 MPa (6 bari, 87 psi)	379 ms
Timp minim de inchidere la 0,6 MPa (6 bari, 87 psi)	240 ms
Masa maxima pe deget de gripper extern	2.170 g
mediu de operare	Aer comprimat conform ISO 8573-1:2010 [7:4:4]
Indicatie pentru mediul de lucru si cel de pilotare	functionare cu lubrifiere posibila (necesara pentru alte operatii)
Clasa de rezistenta la coroziune KBK	2 - Rezistenta moderata la coroziune
Conformitatea PWIS	VDMA24364-B2-L
Tip de protectie	IP65
Temperatura mediului	5 ... 60 °C
Momentul de inertie al masei	319,95 kgcm ²
Cuplu maxim la bacul gripper-ului Mx static	170 Nm
Cuplu maxim la bacul gripper-ului My static	130 Nm
Cuplu maxim la bacul gripper-ului Mz static	110 Nm
Intervalul de lubrifiere ulterioara a elementelor de ghidare	5.000.000 Mio SP
Greutate produs	7.484 g
tip fixare	Filet interior si mansoa de centrare cu orificiu si bucsa de centrare cu orificiu si stift de ajustaj cu filet interior si stift de ajustaj la alegere:
Conexiune pneumatica aer de etansare	M5
Conexiune pneumatica	G1/4
Indicatie material	conform RoHS
Materialul capacului	otel inoxidabil aliaj inalt
Materialul carcasei	Aluminiu eloxat
Materialul bacurilor	Otel, calit