

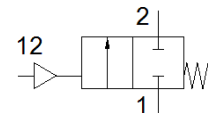
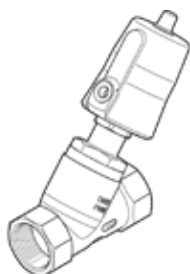
Ventil cu scaun inclinat

VZXF-L-M22C-M-B-G114-310-M1-V4V4T-50-7

Cod: 1002519

FESTO

Ventil cu scaun inclinat din otel inoxidabil actionat pneumatic.
Versiunea sub scaunul ventilului - inchidere contra directiei de
curgere a mediului de lucru, pozitia de siguranta inchisa, filetul G,
DN 1 1/4"



Fisa tehnica

| Caracteristica | valoare |
|---|--|
| Structura constructiva | Ventil cu scaun inclinat si actuator cu piston |
| tip de actionare | pneumatic |
| Principiu de etansare | moale |
| pozitie instalare | Oricare |
| tip fixare | montare in linie |
| Conexiune linie | Mufa cu filet G1¼ conform DIN ISO 228 |
| Deschidere nominala | 31 mm |
| functie ventil | 2/2 inchis, monostabil |
| directie de curgere | nu este reversibil |
| Presiunea mediului | 0 ... 0,7 MPa |
| Presiune medie | 0 ... 7 bar |
| Presiune nominala ventil | 40 |
| Functie de exhaustare a aerului | nedroselizabil |
| Tip de revenire | arcuri mecanice |
| Tip de comanda | Cu actionare externa |
| Conexiune pneumatica | Filet interior G1/8 |
| Presiune de operare Mpa | 0,6 ... 1 MPa |
| presiune de operare | 6 ... 10 bar |
| Presiune de operare | 87 ... 145 psi |
| Mediu | Vapori Ulei hidrolic pe baza de ulei mineral Gaze inerte Ulei mineral Apa aer comprimat filtrat, finete de filtrare 200 µm Fluide neutre |
| Directie de curgere | Ventil cu scaun inclinat dedesubt, pentru medii lichide si gaze |
| mediu de operare | Aer comprimat conform ISO 8573-1:2010 [7:4:4] |
| Viscozitate maxima | 600 mm ² /s |
| Temperatura medie | -40 ... 200 °C |
| Temperatura mediului | -10 ... 60 °C |
| Debit Kv | 10,7 m ³ /h |
| Indicatie material | conform RoHS |
| Conformitatea PWIS | VDMA24364-zona III |
| Materialul carcasei valvei de proces | Turnat din otel inoxidabil |
| Numar de material, carcasa ventilului de proces | 1.4408 |
| Materialul etansarii surubului | PTFE |
| Materialul etansarii scaunului | PTFE |
| Greutate produs | 2.200 g |
| Simbol CE (vezi declaratia de conformitate) | conform directivei europene pentru echipamente de presiune |
| Marcaj UKCA (a se vedea declaratia de conformitate) | Reglementare UK pentru echipamentele sub presiune |
| Clasa de rezistenta la coroziune KBK | 3 - Rezistenta ridicata la coroziune |
| Materialul carcasei unitatii | otel inoxidabil aliaj inalt |