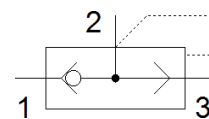
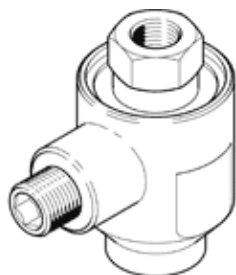


válvula de escape rápido

SE-1/4-B

Código da peça: 9686

FESTO



Ficha técnica

Característica	Valor
Função de válvula	Exaustão rápida
Conexão pneumática 1	G1/4
Conexão pneumática 2	G1/4
Tipo de fixação	aparafusável
Vazão nominal padrão de exaustão 0,6→0,5 MPa (6→5 bar, 87→72,5 psi)	1.200 l/min
Vazão nominal padrão de ventilação 0,6→0,5 MPa (6→5 bar, 87→72,5 psi)	960 l/min
Pressão de trabalho	0,5 ... 10 bar
Temperatura ambiente	-20 ... 75 °C
Material do corpo	Injetados de zinco
Meio operacional	Ar comprimido conforme ISO 8573-1:2010 [7:--]
Diâmetro nominal	7 mm
Posição de instalação	Nos dois lados
Observação sobre meio operacional e do piloto	Permite operação com lubrificação (necessária para operações subsequentes)
Conformidade LABS	VDMA24364-B1/B2-L
Temperatura do meio	-20 ... 75 °C
Peso do produto	100 g
Conexão pneumática 3	G1/4
Material das vedações	NBR